

Zentrale, Vorstand-Büro:

YETICO S.A.
ul. Towarowa 17A
10-416 Olsztyn
yetico@yetico.com

Kundendienst-Büro und Fabrik:

ul. Mosiężna 14
66-400 Gorzów Wielkopolski
Tel. (0048) 95 720 97 02 oder 01
Fax (0048) 95 720 97 30
bokgorzow@yetico.com

www.yetico.com

Sehr geehrte Damen und Herren,

die Wurzeln der Firma YETICO, sind die Anlagen für EPS – Herstellung. Es kam jedoch sehr schnell zur Entstehung der zweiten Tätigkeitszweig – eigene EPS – Fabriken.

Von Jahr zu Jahr unsere Marke wurde stärker, hauptsächlich dank ehrgeizigen Menschen, die daran glaubten, dass mit harter Arbeit und Offenheit auf neue Lösungen, man wirklich viel erreichen kann. Und so geschah es. Heute sind wir, ein von den größten EPS – Hersteller in Polen.

Das Projekt der Einführung von unserer Marke auf den deutschen Markt ist in unserer Firma schon seit bestimmter Zeit präsent. Die Möglichkeiten, die die polnischen Firmen nach dem EU – Beitritt bekamen, waren für YETICO wesentlich um diese Entscheidung zu treffen.

Wir kamen in Verbindung mit dem deutschen Verband von Dämmstoffherstellern GSH, erreichten seine Mitgliedschaft und nötige auf dem deutschen Markt Zertifikate und Baugenehmigungen. Alles um, gute Produkte zu sichern, deren man vertrauen kann.

Hochachtungsvoll

Justyna Stachowicz



Vorstandsvorsitzende

UNSERE GESCHICHTE

Die Geschichte von unseren Fabriken reicht bis zum Jahr 1989, als Andrzej Goloś und Marek Pilecki, die Gründer und bis heute die Firmenbesitzer, zusammen mit einer Ingenieurengruppe zu entwerfen und herstellen die Anlagen zur EPS – Produktion, begannen. Dazu gehören auch komplexe, technologische Linien für die Herstellung von EPS – Platten. Fast gleichzeitig, wurde in Gang eigene EPS – Fabrik in Olsztyn gesetzt. Spätere Investitionen der Fabrik befinden sich in Galewice und Gorzów Wielkopolski.

Wir sind erste, private Firma, die mit Erfolg die zwei Branchen verband und die Möglichkeit hatte, den EPS – Markt in Polen mitzugestalten. Die Tatsache, dass wir immer noch tätig sind und unsere Firma entwickeln, macht von uns einen glaubwürdigen Geschäftspartner.

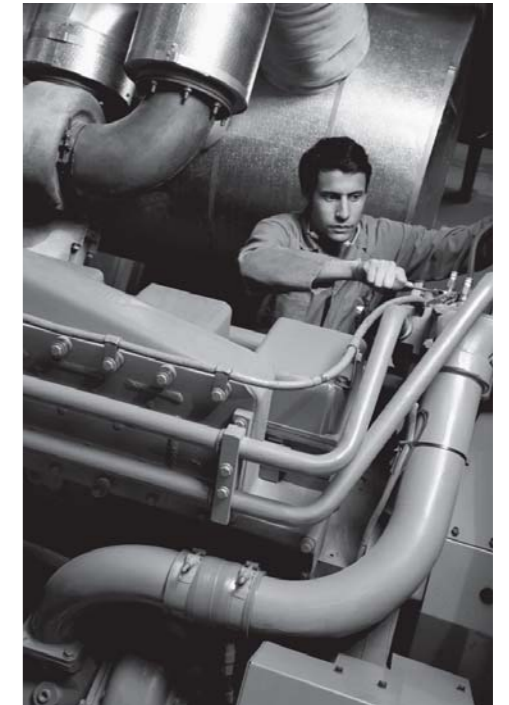
Einführend und behaltend Integriertes Marketing - Qualitätssystem nach PNEN – ISO 9001, PNEN - ISO 14001, PNN 18001, bestätigen wir die Glaubwürdigkeit unserer Handlungen und Ergebnissen.

INGENIEURFIRMA

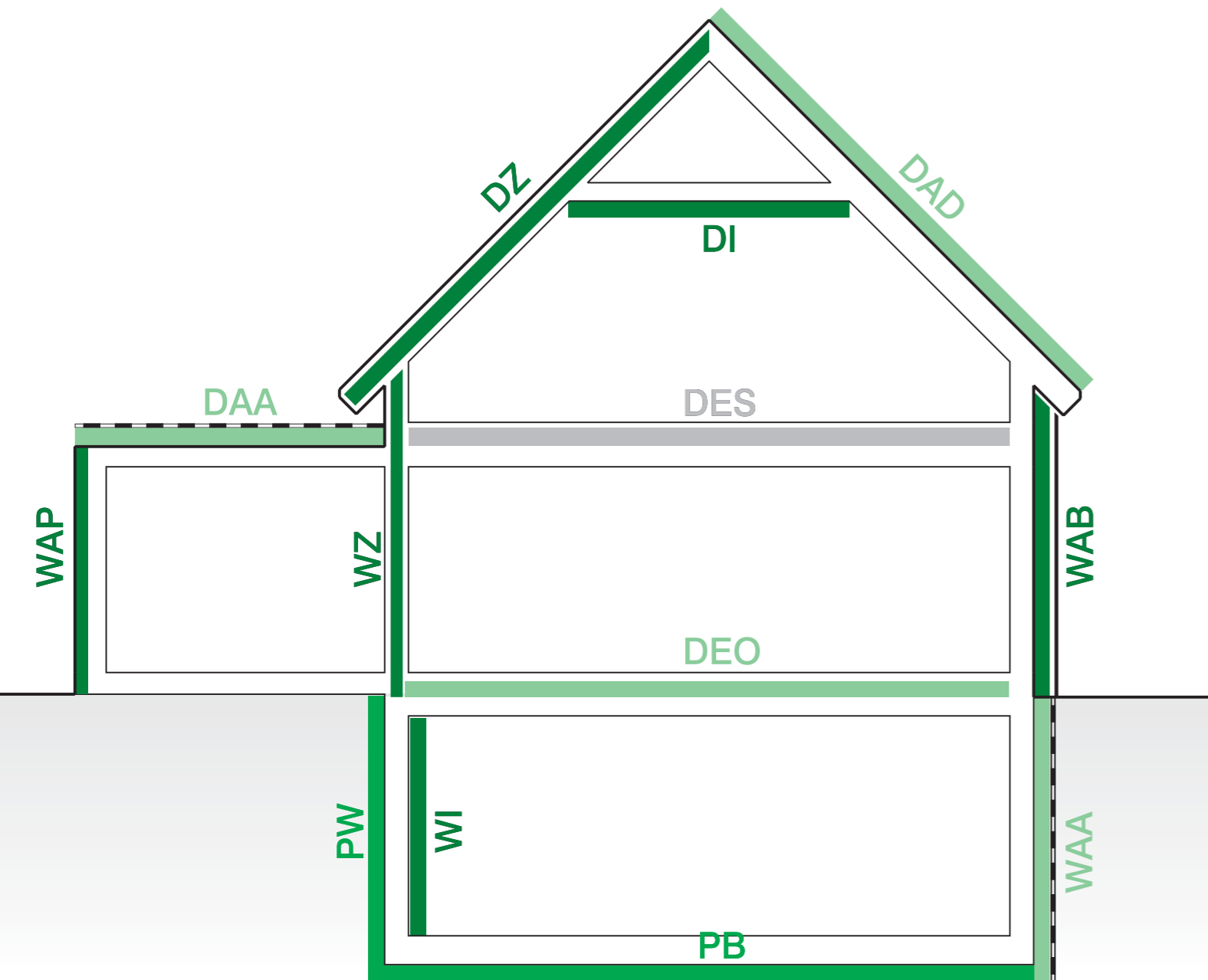
Unsere Antriebskraft bildet das fachmännische Ingenieurpersonal. Sein Wissen umfasst jahrelang dauernde Untersuchungen, Erfahrungen und die Offenheit auf die sich ständig verändernden Forderungen der Kunden. Verbunden mit dem schöpferischen Geist garantiert dieses Wissen einen kontinuierlichen Prozess, unser Styropor zu vervollkommen.

Am Anfang standen Maschinen. Heute arbeiten die Geräte der Firma YETICO in zig Produktionsstätten in Polen und weltweit. Um auf dem Technologiemarkt konkurrenzfähig zu sein, müssen wir modern sein – die Maschinen für die Styroporproduktion zu verbessern und zu modernisieren. Die modernen Lösungen werden auch bei unserer Firma umgesetzt.

Wer kann also ein gutes
Styropor produzieren,
wenn nicht wir?



EPS-TYPEN UND IHRE ANWENDUNG



KURZZEICHEN FÜR ANWENDUNGSTYPEN:

ANWENDUNG: DACH

- DAD – Dachmantel
- DAA – Flachdach
- DZ – Zwischen Sparren
- DI – Unter Sparren oder Abgehängte Decke

ANWENDUNG: WAND

- WAB – Aussendämmung hinter Bekleidung
- WAP – Wärmedämmverbund-Systeme (WDVS)
- WZ – Dämmung im zweischaligen Mauerwerk
- WI – Innendämmung
- WAA – Aussenwand hinter Abdichtung
- PW – Perimeterdämmung

ANWENDUNG: BODEN

- DEO – unter Estrich ohne Trittschallschutz
- DES – unter Estrich mit Trittschallschutz
- PB – Perimeterdämmung

KURZZEICHEN FÜR PRODUKTEIGENSCHAFTEN:

- dm – mittlere Druckbelastbarkeit
- dh – hohe Druckbelastbarkeit
- sm – mittlere Zusammendrückbarkeit für Trittschalldämmung
- sg – geringe Zusammendrückbarkeit für Trittschalldämmung

STANDARDDÄMMPLATTEN

ANWENDUNG – DACH

TECHNISCHE DATEN

Typen der Styroporplatten		EPS 70/040 DZ, DI		EPS 100/040 DAA dm, DAD		EPS 100/035 DAA dm, DAD		EPS 150/035 DAA dh, DAD		EPS 200/035 DAA dh, DAD	
Produktcode		EPS EN 13163 T1 – L1 – W1 – S1 – P3 – DS(N)5 – BS115 – CS(10)70		EPS EN 13163 T1 – L1 – W1 – S1 – P3 – DS(N)5 – BS150 – DLT(1)5 – CS(10)100		EPS EN 13163 T1 – L1 – W1 – S1 – P3 – DS(N)5 – BS150 – DLT(1)5 – CS(10)100		EPS EN 13163 T1 – L1 – W1 – S1 – P3 – DS(N)5 – BS200 – DLT(2)5 – CS(10)150		EPS EN 13163 T1 – L1 – W1 – S1 – P3 – DS(N)5 – BS250 – DLT(1)5 – DLT(2)5 – CS(10)200	
Produkteigenschaften	Einheit	Klassen/ Stufen	Werte	Klassen/ Stufen	Werte	Klassen/ Stufen	Werte	Klassen/ Stufen	Werte	Klassen/ Stufen	Werte
Länge (Toleranzklasse der Abmessungen)	[mm]	L1	± 3	L1	± 3	L1	± 3	L1	± 3	L1	± 3
Breite (Toleranzklasse der Abmessungen)	[mm]	W1	± 3	W1	± 3	W1	± 3	W1	± 3	W1	± 3
Dicke (Toleranzklasse der Abmessungen)	[mm]	T1	± 2	T1	± 2	T1	± 2	T1	± 2	T1	± 2
Rechteckigkeit in Bezug auf Länge und Breite (Toleranzklasse der Abmessungen)	[mm/mm]	S1	± 5/1000	S1	± 5/1000	S1	± 5/1000	S1	± 5/1000	S1	± 5/1000
Flachheit (Toleranzklasse der Abmessungen)	[mm]	P3	± 10	P3	± 10	P3	± 10	P3	± 10	P3	± 10
Dimensionsstabilität unter festen normalen Laborbedingungen ¹	[%]	DS(N)5	± 0,5	DS(N)5	± 0,5	DS(N)5	± 0,5	DS(N)5	± 0,5	DS(N)5	± 0,5
Druckspannung bei 10 % relativer Verformung	[kPa]	CS(10)70	≥ 70	CS(10)100	≥ 100	CS(10)100	≥ 100	CS(10)150	≥ 150	CS(10)200	≥ 200
Biegefestigkeit	[kPa]	BS115	≥ 115	BS150	≥ 150	BS150	≥ 150	BS200	≥ 200	BS250	≥ 250
Angegebene Wärmeleitfähigkeit	[W/(m·K)]	[-]	≤ 0,040	[-]	≤ 0,040	[-]	≤ 0,035	[-]	≤ 0,035	[-]	≤ 0,035
Angegebener Wärmewiderstand (variabel nach der Plattendicke)	[m ² ·K/W]	Auf Verpackung gekennzeichnet									
Baustoffklasse	[-]	DIN 4102 – B1									

1 - Untersuchung bei einer relativen Feuchtigkeit von 23°C, 50%



PRODUKT:

EPS 70/040 DZ, DI

Produktcode (bezeichnet die deklarierten Stufen oder Klassen der Produkteigenschaften):
EPS EN 13163 T1 – L1 – W1 – S1 – P3 – DS(N)5 – BS115 – CS(10)70

PRODUKTBESCHREIBUNG

Expandiertes polystyrol, B1 gem. DIN 4102
Wärmerleitgruppe: 0,040 W/(m·K)
Anwendungstyp:

- ▶ Dämmung zwischen den Sparren
- ▶ Dämmung unter den Sparren

Zertifizierung: Allgemeine bauaufsichtliche Zulassung - Z-23.15-1638
Wärmedämmstoffe aus expandiertem Polystyrol (EPS) nach DIN EN 13163:2001-10

ALLGEMEINE PRODUKTANGABEN

Kantenausbildung: Glatt oder Stufenfalz
Abmessungen: 500 x 1000 mm (andere Abmessungen auf Anfrage)
Dicke: 10 bis 200 mm (andere Dicke auf Anfrage)
Verpackung: in Folie



PRODUKT:

EPS 100/040 DAA dm, DAD

Produktcode (bezeichnet die deklarierten Stufen oder Klassen der Produkteigenschaften):
EPS EN 13163 T1 – L1 – W1 – S1 – P3 – DS(N)5 – BS150 – DLT(1)5 – CS(10)100

PRODUKTBESCHREIBUNG

Expandiertes polystyrol, B1 gem. DIN 4102
Wärmerleitgruppe: 0,040 W/(m·K)
Anwendungstyp:

- ▶ Dämmung Flachdach
- ▶ Dachmantel

Zertifizierung: Allgemeine bauaufsichtliche Zulassung - Z-23.15-1638
Wärmedämmstoffe aus expandiertem Polystyrol (EPS) nach DIN EN 13163:2001-10

ALLGEMEINE PRODUKTANGABEN

Kantenausbildung: Glatt oder Stufenfalz
Abmessungen: 500 x 1000 mm (andere Abmessungen auf Anfrage)
Dicke: 10 bis 200 mm (andere Dicke auf Anfrage)
Verpackung: in Folie



PRODUKT:

EPS 100/035 DAA dm, DAD

Produktcode (bezeichnet die deklarierten Stufen oder Klassen der Produkteigenschaften):
PS EN 13163 T1 – L1 – W1 – S1 – P3 – DS(N)5 – BS150 – DLT(1)5 – CS(10)100

PRODUKTBESCHREIBUNG

Expandiertes polystyrol, B1 gem. DIN 4102
Wärmerleitgruppe: 0,035 W/(m·K)
Anwendungstyp:

- ▶ Dämmung Flachdach
- ▶ Dachmantel

Zertifizierung: Allgemeine bauaufsichtliche Zulassung - Z-23.15-1638
Wärmedämmstoffe aus expandiertem Polystyrol (EPS) nach DIN EN 13163:2001-10

ALLGEMEINE PRODUKTANGABEN

Kantenausbildung: Glatt oder Stufenfalz
Abmessungen: 500 x 1000 mm (andere Abmessungen auf Anfrage)
Dicke: 10 bis 200 mm (andere Dicke auf Anfrage)
Verpackung: in Folie



PRODUKT:

EPS 150/035 DAA dh, DAD

Produktcode (bezeichnet die deklarierten Stufen oder Klassen der Produkteigenschaften):
EPS EN 13163 T1 – L1 – W1 – S1 – P3 – DS(N) 5 – BS 200 – DLT(2)5 – CS(10)150

PRODUKTBESCHREIBUNG

Expandiertes polystyrol, B1 gem. DIN 4102
Wärmerleitgruppe: 0,035 W/(m·K)
Anwendungstyp:

- ▶ Dämmung Flachdach
- ▶ Dachmantel

Zertifizierung: Allgemeine bauaufsichtliche Zulassung - Z-23.15-1638
Wärmedämmstoffe aus expandiertem Polystyrol (EPS) nach DIN EN 13163:2001-10

ALLGEMEINE PRODUKTANGABEN

Kantenausbildung: Glatt oder Stufenfalz
Abmessungen: 500 x 1000 mm (andere Abmessungen auf Anfrage)
Dicke: 10 bis 200 mm (andere Dicke auf Anfrage)
Verpackung: in Folie



PRODUKT:

EPS 200/035 DAA dh, DAD

Produktcode (bezeichnet die deklarierten Stufen oder Klassen der Produkteigenschaften):
EPS EN 13163 T1 – L1 – W1 – S1 – P3 – DS.(N)5 – BS250 – DLT(1)5 – DLT(2)5 – CS(10)200

PRODUKTBESCHREIBUNG

Expandiertes polystyrol, B1 gem. DIN 4102
Wärmerleitgruppe: 0,035 W/(m·K)
Anwendungstyp:

- ▶ Dämmung Flachdach
- ▶ Dachmantel

Zertifizierung: Allgemeine bauaufsichtliche Zulassung - Z-23.15-1638
Wärmedämmstoffe aus expandiertem Polystyrol (EPS) nach DIN EN 13163:2001-10

ALLGEMEINE PRODUKTANGABEN

Kantenausbildung: Glatt oder Stufenfalz
Abmessungen: 500 x 1000 mm (andere Abmessungen auf Anfrage)
Dicke: 10 bis 200 mm (andere Dicke auf Anfrage)
Verpackung: in Folie

STANDARDDÄMMPLATTEN

ANWENDUNG – WAND

TECHNISCHE DATEN

Typen der Styroporplatten		EPS 70/040 WI, WAB, WZ		EPS 70/040 WDVS (WAP)		EPS 100/040 WAA dm		EPS 100/035 WAA dm		EPS 100/035 WDVS (WAP)		EPS 150/035 WAA dh		EPS 150/035 WDVS (WAP)		EPS 200/035 WAA dh		EPS 200/035 WDVS (WAP)	
Produktcode		EPS EN 13163 T1 – L1 – W1 – S1 – P3 – DS(N)5 – BS115 – CS(10)70		EPS EN 13163 T2 – L2 – W2 – S2 – P4 – DS(N)5 – DS(70,-) 3- BS115 – CS(10)70-TR100		EPS EN 13163 T1 – L1 – W1 – S1 – P3 – DS(N)5 – BS150 – DLT(1)5 – CS(10)100		EPS EN 13163 T1 – L1 – W1 – S1 – P3 – DS(N)5 – BS150 – DLT(1)5 – CS(10)100		EPS EN 13163 T2 – L2 – W2 – S2 – P4 – DS(N)5 – DS(70,-)3 – BS 150 – DLT(1)5 – CS(10)100 – TR 150		EPS EN 13163 T1 – L1 – W1 – S1 – P3 – DS(N)5 – BS 200 – DLT(2)5 – CS(10)150		EPS EN 13163 T2 – L2 – W2 – S2 – P4 – DS(N)5 – DS(70)3 – BS 200 – DLT(1)5 – DLT(2)5 – CS(10)150 – TR 150		EPS EN 13163 T1 – L1 – W1 – S1 – P3 – DS(N)5 – BS250 – DLT(1)5 – DLT(2)5 – CS(10)200		EPS EN 13163 T2 – L2 – W2 – S2 – P4 – DS(N)5 – DS(70,-)3 – DLT(1)5 – DLT(2)5 BS250 – CS(10)200 – TR 150	
Produkteigenschaften	Einheit	Klassen/ Stufen	Werte	Klassen/ Stufen	Werte	Klassen/ Stufen	Werte	Klassen/ Stufen	Werte	Klassen/ Stufen	Werte	Klassen/ Stufen	Werte	Klassen/ Stufen	Werte	Klassen/ Stufen	Werte	Klassen/ Stufen	Werte
Länge (Toleranzklasse der Abmessungen)	[mm]	L1	±3	L2	±2	L1	±3	L1	±3	L2	±2	L1	±3	L2	±2	L1	±3	L2	±2
Breite (Toleranzklasse der Abmessungen)	[mm]	W1	±3	W2	±2	W1	±3	W1	±3	W2	±2	W1	±3	W2	±2	W1	±3	W2	±2
Dicke (Toleranzklasse der Abmessungen)	[mm]	T1	±2	T2	±1	T1	±2	T1	±2	T2	±1	T1	±2	T2	±1	T1	±2	T2	±1
Rechteckigkeit in Bezug auf Länge und Breite (Toleranzklasse der Abmessungen)	[mm/mm]	S1	±5/1000	S2	±2/1000	S1	±5/1000	S1	±5/1000	S2	±2/1000	S1	±5/1000	S2	±2/1000	S1	±5/1000	S2	±2/1000
Flachheit (Toleranzklasse der Abmessungen)	[mm]	P3	±10	P4	±5	P3	±10	P3	±10	P4	±5	P3	±10	P4	±5	P3	±10	P4	±5
Dimensionsstabilität unter festen normalen Laborbedingungen ¹	[%]	DS(N)5	±0,5	DS(N)5	±0,5	DS(N)5	±0,5	DS(N)5	±0,5	DS(N)5	±0,5	DS(N)5	±0,5	DS(N)5	±0,5	DS(N)5	±0,5	DS(N)5	±0,5
Druckspannung bei 10 % relativer Verformung	[kPa]	CS(10)70	≥70	CS(10)70	≥70		≥100		≥100	CS(10)100	≥100	CS(10)150	≥150	CS(10)150	≥150	CS(10)200	≥200	CS(10)200	≥200
Biegefestigkeit	[kPa]	BS115	≥115	BS115	≥115	BS150	≥150	BS150	≥150	BS150	≥150	BS200	≥200	BS200	≥200	BS250	≥250	BS250	≥250
Festigkeit gegen senkrechte Ausdehnung zu Stirnoberflächen	[kPa]	Trifft nicht zu		TR100	≥100	Trifft nicht zu		Trifft nicht zu		TR150	≥150	Trifft nicht zu		TR150	≥150	Trifft nicht zu		TR150	≥150
Angegebene Wärmeleitfähigkeit	[W/(mK)]	[-]	≤0,040	[-]	≤0,040	[-]	≤0,040	[-]	≤0,035	[-]	≤0,035	[-]	≤0,035	[-]	≤0,035	[-]	≤0,035	[-]	≤0,035
Angegebener Wärmewiderstand	[m ² K/W]	Auf Verpackung gekennzeichnet																	
Baustoffklasse	[-]	DIN 4102 – B1																	

1 - Untersuchung bei einer relativen Feuchtigkeit von 23°C, 50%



PRODUKT:

EPS 70/040 WI, WAB, WZ

Produktcode (bezeichnet die deklarierten Stufen oder Klassen der Produkteigenschaften):
EPS EN 13163 T1 – L1 – W1 – S1 – P3 – DS(N)5 – BS115 – CS(10)70

PRODUKTBESCHREIBUNG

Expandiertes polystyrol, B1 gem. DIN 4102
Wärmerleitgruppe: 0,040 W/(m·K)
Anwendungstyp:

- Innerdämmung
- Aussendämmung hinter Bekleidung
- Dämmung in zweischaligen Mauerwerk

Zertifizierung: Allgemeine bauaufsichtliche Zulassung - Z-23.15-1638
Wärmedämmstoffe aus expandierten Polystyrol (EPS) nach DIN EN 13163:2001-10

ALLGEMEINE PRODUKTANGABEN

Kantenausbildung: Glatt oder Stufenfalz
Abmessungen: 500 x 1000 mm
(andere Abmessungen auf Anfrage)
Dicke: 10 bis 200 mm
(andere Dicke auf Anfrage)
Verpackung: in Folie



PRODUKT:

EPS 70/040 WDV5 (WAP)

Produktcode (bezeichnet die deklarierten Stufen oder Klassen der Produkteigenschaften):
EPS EN 13163 T2 – L2 – W2 – S2 – P4 – DS(N)5 – DS(70,-)3 – BS115 – CS(10)70-TR100

PRODUKTBESCHREIBUNG

Expandiertes polystyrol, B1 gem. DIN 4102
Wärmerleitgruppe: 0,040 W/(m·K)
Anwendungstyp:

- Wärmedämmverbund-systeme

Zertifizierung: Allgemeine bauaufsichtliche Zulassung - Z-23.15-1638
Wärmedämmstoffe aus expandierten Polystyrol (EPS) nach DIN EN 13163:2001-10

ALLGEMEINE PRODUKTANGABEN

Kantenausbildung: Glatt oder Stufenfalz
Abmessungen: 500 x 1000 mm
(andere Abmessungen auf Anfrage)
Dicke: 10 bis 200 mm
(andere Dicke auf Anfrage)
Verpackung: in Folie



PRODUKT:

EPS 100/040 WAA dm

Produktcode (bezeichnet die deklarierten Stufen oder Klassen der Produkteigenschaften):
EPS EN 13163 T1 – L1 – W1 – S1 – P3 – DS(N)5 – BS150 – DLT(1)5 – CS(10)100

PRODUKTBESCHREIBUNG

Expandiertes Polystyrol, B1 gem. DIN 4102
Wärmerleitgruppe: 0,040 W/(m·K)
Anwendungstyp:

- Aussenwand hinter Abdichtung (mittlere Druckbelastbarkeit)

Zertifizierung: Allgemeine bauaufsichtliche Zulassung - Z-23.15-1638
Wärmedämmstoffe aus expandierten Polystyrol (EPS) nach DIN EN 13163:2001-10

ALLGEMEINE PRODUKTANGABEN

Kantenausbildung: Glatt oder Stufenfalz
Abmessungen: 500 x 1000 mm
(andere Abmessungen auf Anfrage)
Dicke: 10 bis 200 mm
(andere Dicke auf Anfrage)
Verpackung: in Folie



PRODUKT:

EPS 100/035 WAA dm

Produktcode (bezeichnet die deklarierten Stufen oder Klassen der Produkteigenschaften):
EPS EN 13163 T1 – L1 – W1 – S1 – P3 – DS(N)5 – BS150 – DLT(1)5 – CS(10)100

PRODUKTBESCHREIBUNG

Expandiertes Polystyrol, B1 gem. DIN 4102
Wärmerleitgruppe: 0,035 W/(m·K)
Anwendungstyp:

- Aussenwand hinter Abdichtung (mittlere Druckbelastbarkeit)

Zertifizierung: Allgemeine bauaufsichtliche Zulassung - Z-23.15-1638
Wärmedämmstoffe aus expandierten Polystyrol (EPS) nach DIN EN 13163:2001-10

ALLGEMEINE PRODUKTANGABEN

Kantenausbildung: Glatt oder Stufenfalz
Abmessungen: 500 x 1000 mm
(andere Abmessungen auf Anfrage)
Dicke: 10 bis 200 mm
(andere Dicke auf Anfrage)
Verpackung: in Folie



PRODUKT:

EPS 100/035 WDV5 (WAP)

Produktcode (bezeichnet die deklarierten Stufen oder Klassen der Produkteigenschaften):
EPS EN 13163 T2 – L2 – W2 – S2 – P4 – DS.(N)5 – DS(70)3 – BS 150 – DLT(1)5 – CS(10)100 – TR 150

PRODUKTBESCHREIBUNG

Expandiertes Polystyrol, B1 gem. DIN 4102
Wärmerleitgruppe: 0,035 W/(m·K)
Anwendungstyp:

- Wärmedämmverbund-systeme

Zertifizierung: Allgemeine bauaufsichtliche Zulassung - Z-23.15-1638
Wärmedämmstoffe aus expandierten Polystyrol (EPS) nach DIN EN 13163:2001-10

ALLGEMEINE PRODUKTANGABEN

Kantenausbildung: Glatt oder Stufenfalz
Abmessungen: 500 x 1000 mm
(andere Abmessungen auf Anfrage)
Dicke: 10 bis 200 mm
(andere Dicke auf Anfrage)
Verpackung: in Folie



PRODUKT:

EPS 150/035 WAA dh

Produktcode (bezeichnet die deklarierten Stufen oder Klassen der Produkteigenschaften):

EPS EN 13163 T1 – L1 – W1 – S1 – P3
– DS(N) 5 – BS 200 – DLT(2)5 – CS(10)150

PRODUKTBESCHREIBUNG

Expandiertes Polystyrol, B1 gem. DIN 4102

Wärmerleitgruppe: 0,035 W/(m·K)

Anwendungstyp: ▶ Aussenwand hinter Abdichtung (hohe Druckbelastbarkeit)

Zertifizierung: Allgemeine bauaufsichtliche Zulassung - Z-23.15-1638
Wärmedämmstoffe aus expandierten Polystyrol (EPS) nach DIN EN 13163:2001-10

ALLGEMEINE PRODUKTANGABEN

Kantenausbildung: Glatt oder Stufenfalz
Abmessungen: 500 x 1000 mm (andere Abmessungen auf Anfrage)

Dicke: 10 bis 200 mm (andere Dicke auf Anfrage)

Verpackung: in Folie



PRODUKT:

EPS 150/035 WDV5 (WAP)

Produktcode (bezeichnet die deklarierten Stufen oder Klassen der Produkteigenschaften):

EPS EN 13163 T2 – L2 – W2 – S2 – P4
– DS(N)5 – DS(70)3 – BS 200 – DLT(1)5 – DLT(2)5 – CS(10)150 – TR 150

PRODUKTBESCHREIBUNG

Expandiertes Polystyrol, B1 gem. DIN 4102

Wärmerleitgruppe: 0,035 W/(m·K)

Anwendungstyp: ▶ Wärmedämmverbund-systeme

Zertifizierung: Allgemeine bauaufsichtliche Zulassung - Z-23.15-1638
Wärmedämmstoffe aus expandierten Polystyrol (EPS) nach DIN EN 13163:2001-10

ALLGEMEINE PRODUKTANGABEN

Kantenausbildung: Glatt oder Stufenfalz
Abmessungen: 500 x 1000 mm (andere Abmessungen auf Anfrage)

Dicke: 10 bis 200 mm (andere Dicke auf Anfrage)

Verpackung: in Folie



PRODUKT:

EPS 200/035 WAA dh

Produktcode (bezeichnet die deklarierten Stufen oder Klassen der Produkteigenschaften):

EPS EN 13163 T1 – L1 – W1 – S1 – P3
– DS(N)5 – BS250 – DLT(1)5 – DLT(2)5 – CS(10)200

PRODUKTBESCHREIBUNG

Expandiertes Polystyrol, B1 gem. DIN 4102

Wärmerleitgruppe: 0,035 W/(m·K)

Anwendungstyp: ▶ Aussenwand hinter Abdichtung (hohe Druckbelastbarkeit)

Zertifizierung: Allgemeine bauaufsichtliche Zulassung - Z-23.15-1638
Wärmedämmstoffe aus expandierten Polystyrol (EPS) nach DIN EN 13163:2001-10

ALLGEMEINE PRODUKTANGABEN

Kantenausbildung: Glatt oder Stufenfalz
Abmessungen: 500 x 1000 mm (andere Abmessungen auf Anfrage)

Dicke: 10 bis 200 mm (andere Dicke auf Anfrage)

Verpackung: in Folie



PRODUKT:

EPS 200/035 WDV5 (WAP)

Produktcode (bezeichnet die deklarierten Stufen oder Klassen der Produkteigenschaften):

EPS EN 13163 T2 – L2 – W2 – S2 – P4
– DS(N)5 – DS(70,-)3 – DLT(1)5 – DLT(2)5 BS250 — CS(10)200 – TR 150

PRODUKTBESCHREIBUNG

Expandiertes polystyrol, B1 gem. DIN 4102

Wärmerleitgruppe: 0,035 W/(m·K)

Anwendungstyp: ▶ Wärmedämmverbund-systeme

Zertifizierung: Allgemeine bauaufsichtliche Zulassung - Z-23.15-1638
Wärmedämmstoffe aus expandierten Polystyrol (EPS) nach DIN EN 13163:2001-10

ALLGEMEINE PRODUKTANGABEN

Kantenausbildung: Glatt oder Stufenfalz
Abmessungen: 500 x 1000 mm (andere Abmessungen auf Anfrage)

Dicke: 10 bis 200 mm (andere Dicke auf Anfrage)

Verpackung: in Folie

STANDARD DÄMMPLATTEN

ANWENDUNG – BODEN

TECHNISCHE DATEN

Typen der Styroporplatten		EPS100/040 DEO		EPS 100/035 DEO		EPS 150/035 DEO		EPS 200/035 DEO	
Produktcode		EPS EN 13163 T1 – L1 – W1 – S1 – P3 – DS(N)5 – BS150 – DLT(1)5 – CS(10)100		EPS EN 13163 T1 – L1 – W1 – S1 – P3 – DS(N)5 – BS150 – DLT(1)5 – CS(10)100		EPS EN 13163 T1 – L1 – W1 – S1 – P3 – DS(N) 5 – BS 200 – DLT(2)5 – CS(10)150		EPS EN 13163 T1 – L1 – W1 – S1 – P3 – DS(N)5 – BS250 – DLT(1)5 – DLT(2)5 – CS(10)200	
Produkteigenschaften	Einheit	Klassen/Stufen	Werte	Klassen/Stufen	Werte	Klassen/Stufen	Werte	Klassen/Stufen	Werte
Länge (Toleranzklasse der Abmessungen)	[mm]	L1	± 3	L1	± 3	L1	± 3	L1	± 3
Breite (Toleranzklasse der Abmessungen)	[mm]	W1	± 3	W1	± 3	W1	± 3	W1	± 3
Dicke (Toleranzklasse der Abmessungen)	[mm]	T1	± 2	T1	± 2	T1	± 2	T1	± 2
Rechteckigkeit in Bezug auf Länge und Breite (Toleranzklasse der Abmessungen)	[mm/mm]	S1	± 5/1000	S1	± 5/1000	S1	± 5/1000	S1	± 5/1000
Flachheit (Toleranzklasse der Abmessungen)	[mm]	P3	± 10	P3	± 10	P3	± 10	P3	± 10
Dimensionsstabilität unter festen normalen Laborbedingungen ¹	[%]	DS(N)5	± 0,5	DS(N)5	± 0,5	DS(N)5	± 0,5	DS(N)5	± 0,5
Druckspannung bei 10 % relativer Verformung	[kPa]	CS(10)100	≥ 100	CS(10)100	≥ 100	CS(10)150	≥ 150	CS(10)200	≥ 200
Biegefestigkeit	[kPa]	BS150	≥ 150	BS150	≥ 150	BS200	≥ 200	BS250	≥ 250
Angegebene Wärmeleitfähigkeit	[W/(m·K)]	[-]	≤ 0,040	[-]	≤ 0,035	[-]	≤ 0,035	[-]	≤ 0,035
Angebener Wärmewiderstand (variabel nach der Plattendicke)	[m ² K/W]	Auf Verpackung gekennzeichnet							
Baustoffklasse	[-]	DIN 4102 – B1							

1 - Untersuchung bei einer relativen Feuchtigkeit von 23°C, 50%



PRODUKT:

EPS 100/040 DEO

Produktcode (bezeichnet die deklarierten Stufen oder Klassen der Produkteigenschaften):
EPS EN 13163 T1 – L1 – W1 – S1 – P3
– DS(N)5 – BS150 – DLT(1)5 – CS(10)100

PRODUKTBESCHREIBUNG

Expandiertes Polystyrol, B1 gem. DIN 4102
Wärmerleitgruppe: 0,040 W/(m K)
Anwendungstyp: ▶ Dämmung unter Estrich ohne Trittschallschutz
Zertifizierung: Allgemeine bauaufsichtliche Zulassung
- Z-23.15-1638
Wärmedämmstoffe aus expandiertem Polystyrol (EPS) nach DIN EN 13163:2001-10

ALLGEMEINE PRODUKTANGABEN

Kantenausbildung: Glatt oder Stufenfalz
Abmessungen: 500 x 1000 mm
(andere Abmessungen auf Anfrage)
Dicke: 10 bis 200 mm
(andere Dicke auf Anfrage)
Verpackung: in Folie



PRODUKT:

EPS 100/035 DEO

Produktcode (bezeichnet die deklarierten Stufen oder Klassen der Produkteigenschaften):
EPS EN 13163 T1 – L1 – W1 – S1 – P3
– DS(N)5 – BS150 – DLT(1)5 – CS(10)100

PRODUKTBESCHREIBUNG

Expandiertes Polystyrol, B1 gem. DIN 4102
Wärmerleitgruppe: 0,035 W/(m K)
Anwendungstyp: ▶ Dämmung unter Estrich ohne Trittschallschutz
Zertifizierung: Allgemeine bauaufsichtliche Zulassung
- Z-23.15-1638
Wärmedämmstoffe aus expandiertem Polystyrol (EPS) nach DIN EN 13163:2001-10

ALLGEMEINE PRODUKTANGABEN

Kantenausbildung: Glatt oder Stufenfalz
Abmessungen: 500 x 1000 mm
(andere Abmessungen auf Anfrage)
Dicke: 10 bis 200 mm
(andere Dicke auf Anfrage)
Verpackung: in Folie



PRODUKT:

EPS 150/035 DEO

Produktcode (bezeichnet die deklarierten Stufen oder Klassen der Produkteigenschaften):
EPS EN 13163 T1 – L1 – W1 – S1 – P3
– DS(N) 5 – BS 200 – DLT(2)5 – CS(10)150

PRODUKTBESCHREIBUNG

Expandiertes Polystyrol, B1 gem. DIN 4102
Wärmerleitgruppe: 0,035 W/(m K)
Anwendungstyp: ▶ Dämmung unter Estrich ohne Trittschallschutz
Zertifizierung: Allgemeine bauaufsichtliche Zulassung
- Z-23.15-1638
Wärmedämmstoffe aus expandiertem Polystyrol (EPS) nach DIN EN 13163:2001-10

ALLGEMEINE PRODUKTANGABEN

Kantenausbildung: Glatt oder Stufenfalz
Abmessungen: 500 x 1000 mm
(andere Abmessungen auf Anfrage)
Dicke: 10 bis 200 mm
(andere Dicke auf Anfrage)
Verpackung: in Folie



PRODUKT:

EPS 200/035 DEO

Produktcode (bezeichnet die deklarierten Stufen oder Klassen der Produkteigenschaften):
EPS EN 13163 T1 – L1 – W1 – S1 – P3
– DS(N)5 – BS250 – DLT(1)5 – DLT(2)5 – CS(10)200

PRODUKTBESCHREIBUNG

Expandiertes polystyrol, B1 gem. DIN 4102
Wärmerleitgruppe: 0,035 W/(m K)
Anwendungstyp: ▶ Dämmung unter Estrich ohne Trittschallschutz
Zertifizierung: Allgemeine bauaufsichtliche Zulassung
- Z-23.15-1638
Wärmedämmstoffe aus expandiertem Polystyrol (EPS) nach DIN EN 13163:2001-10

ALLGEMEINE PRODUKTANGABEN

Kantenausbildung: Glatt oder Stufenfalz
Abmessungen: 500 x 1000 mm
(andere Abmessungen auf Anfrage)
Dicke: 10 bis 200 mm
(andere Dicke auf Anfrage)
Verpackung: in Folie

DÄMMPLATTEN MIT ERHÖHTER WÄRMELEITFÄHIGKEIT

TECHNISCHE DATEN

Typen der Styroporplatten		EPS-S $\lambda \leq 0,035$ WDV _S (WAP)		EPS-S $\lambda \leq 0,032$ WDV _S (WAP)	
Produktcode		EPS EN 13163 T2 – L2 – W2 – S2 – P4 – DS(N)2 – BS50 – DS(70,-)2 – TR150		EPS EN 13163 T2 – L2 – W2 – S2 – P4 – DS(N)2 – BS50 – DS(70,-)2 – TR150	
Produkteigenschaften	Einheit	Klassen/Stufen	Werte	Klassen/Stufen	Werte
Länge (Toleranzklasse der Abmessungen)	[mm]	L2	±2	L2	±2
Breite (Toleranzklasse der Abmessungen)	[mm]	W2	±2	W2	±2
Dicke (Toleranzklasse der Abmessungen)	[mm]	T2	±1	T2	±1
Rechteckigkeit in Bezug auf Länge und Breite (Toleranzklasse der Abmessungen)	[mm/mm]	S2	±2/1000	S2	±2/1000
Flachheit (Toleranzklasse der Abmessungen)	[mm]	P4	±5	P4	±5
Dimensionsstabilität unter festen normalen Laborbedingungen ¹	[%]	DS(N)2	±0,2	DS(N)2	±0,2
Biegefestigkeit	[kPa]	BS50	≥50	BS50	≥50
Festigkeit gegen senkrechte Ausdehnung zu Stirnoberflächen	[kPa]	TR150	≥150	TR150	≥150
Angegebene Wärmeleitfähigkeit	[W/(m·K)]	[-]	≤0,035	[-]	≤0,032
Angegebener Wärmewiderstand	[m ² K/W]	Auf Verpackung gekennzeichnet			
Baustoffklasse	[-]	DIN 4102 – B1			



PRODUKT:

EPS $\lambda \leq 0,035$ WDV_S (WAP)

Produktcode (bezeichnet die deklarierten Stufen oder Klassen der Produkteigenschaften):
EPS EN 13163 T2 – L2 – W2 – S2 – P4
– DS(N)2 – BS50 – DS(70,-)2 – TR150

PRODUKTBESCHREIBUNG

Expandiertes Polystyrol, B1 gem. DIN 4102

Wärmerleitgruppe: 0,035 W/(m·K)

Anwendungstyp: ▶ Wärmedämmverbund-systeme

Zertifizierung: Allgemeine bauaufsichtliche Zulassung

- Z-23.15-1638

Wärmedämmstoffe aus expandiertem

Polystyrol (EPS) nach DIN EN 13163:2001-10

ALLGEMEINE PRODUKTANGABEN

Kantenausbildung: Glatt oder Stufenfalz

Abmessungen: Glatt – 500x1000 mm
Stufenfalz – 514x1012 mm

Dicke: Glatt – von 50 bis 200 mm
Stufenfalz –
50, 60, 80, 100, 120 mm

Verpackung: in Folie



PRODUKT:

EPS $\lambda \leq 0,032$ WDV_S (WAP)

Produktcode (bezeichnet die deklarierten Stufen oder Klassen der Produkteigenschaften):
EPS EN 13163 T2 – L2 – W2 – S2 – P4
– DS(N)2 – BS50 – DS(70,-)2 – TR150

PRODUKTBESCHREIBUNG

Expandiertes polystyrol, B1 gem. DIN 4102

Wärmerleitgruppe: 0,032 W/(m·K)

Anwendungstyp: ▶ Wärmedämmverbund-systeme

Zertifizierung: Allgemeine bauaufsichtliche Zulassung

- Z-23.15-1638

Wärmedämmstoffe aus expandiertem

Polystyrol (EPS) nach DIN EN 13163:2001-10

ALLGEMEINE PRODUKTANGABEN

Kantenausbildung: Glatt oder Stufenfalz

Abmessungen: Glatt – 500x1000 mm
Stufenfalz – 514x1012 mm

Dicke: Glatt – von 50 bis 200 mm
Stufenfalz –
50, 60, 80, 100, 120 mm

Verpackung: in Folie

TRITTSCHALLDÄMMPLATTEN

TECHNISCHE DATEN

Typen der Styroporplatten		PST SE – TK 4000 DES sm								PST SE – TK 5000 DES sg			
Nennstärke		15 [mm]		20 und 25 [mm]		30 und 35 [mm]		40, 45, 50, 60 und 70 [mm]		20 [mm]		30, 40 und 50 [mm]	
Produktcode		EPS EN 13163 – T4 – L1 – W1 – S1 – P3 – BS 50 – DS(N)5 – SD 30 – CP2		EPS EN 13163 – T4 – L1 – W1 – S1 – P3 – BS50 – DS(N)5 – SD 20 – CP2		EPS EN 13163 – T4 – L1 – W1 – S1 – P3 – BS50 – DS(N)5 – SD 15 – CP3		EPS EN 13163 – T4 – L1 – W1 – S1 – P3 – BS50 – DS(N)5 – SD 10 – CP3		EPS EN 13163 – T4 – L1 – W1 – S1 – P3 – BS50 – DS(N)5 – SD 20 – CP2		EPS EN 13163 – T4 – L1 – W1 – S1 – P3 – BS50 – DS(N)5 – SD 15 – CP2	
Produkteigenschaften	Einheit	Klassen/ Stufen	Werte	Klassen/ Stufen	Werte	Klassen/ Stufen	Werte	Klassen/ Stufen	Werte	Klassen/ Stufen	Werte	Klassen/ Stufen	Werte
Länge (Toleranzklasse der Abmessungen)	[mm]	L1	±3	L1	±3	L1	±3	L1	±3	L1	±3	L1	±3
Breite (Toleranzklasse der Abmessungen)	[mm]	W1	±3	W1	±3	W1	±3	W1	±3	W1	±3	W1	±3
Dicke (Toleranzklasse der Abmessungen)	[mm]	T4	2	T4	2	T4	3	T4	3	T4	2	T4	3
Rechteckigkeit in Bezug auf Länge und Breite (Toleranzklasse der Abmessungen)	[mm/mm]	S1	±5/1000	S1	±5/1000	S1	±5/1000	S1	±5/1000	S1	±5/1000	S1	±5/1000
Flachheit (Toleranzklasse der Abmessungen)	[mm]	P3	±10	P3	±10	P3	±10	P3	±10	P3	±10	P3	±10
Dimensionsstabilität unter festen normalen Laborbedingungen ¹	[%]	DS(N)5	±0,5	DS(N)5	±0,5	DS(N)5	±0,5	DS(N)5	±0,5	DS(N)5	±0,5	DS(N)5	±0,5
Biegefestigkeit	[kPa]	BS50	≥50	BS50	≥50	BS50	≥50	BS50	≥50	BS50	≥50	BS50	≥50
Angegebene Wärmeleitfähigkeit	[W/(mK)]	[-]	0,045	[-]	0,045	[-]	0,045	[-]	0,045	[-]	0,045	[-]	0,045
Verkehrslast	[kPa]	[-]	4	[-]	4	[-]	4	[-]	4	[-]	5	[-]	5
Zusammendrückbarkeit	[mm]	CP2	2	CP2	2	CP3	3	CP3	3	CP2	2	CP2	2
Dynamische Steifigkeit	MN/m³	[-]	30	[-]	20	[-]	15	[-]	10	[-]	20	[-]	15
Angegebener Wärmewiderstand (variabel nach der Plattendicke)	[m² K/W]	Auf Verpackung gekennzeichnet											

1 - Untersuchung bei einer relativen Feuchtigkeit von 23°C, 50%



PRODUKT:
PST SE – TK 4000 DES sm

PRODUKTBE SCHREIBUNG

Expandiertes Polystyrol, B1 gem. DIN 4102

Wärmerleitgruppe: 0,045 W/(m·K)

Anwendungstyp: unter Estrich mit Trittschallschutz (mittlere Zusammendrückbarkeit für Trittschalldämmung)

Zertifizierung: Allgemeine bauaufsichtliche Zulassung - Z-23.15-1638
Wärmedämmstoffe aus expandierten Polystyrol (EPS) nach DIN EN 13163:2001-10

ALLGEMEINE PRODUKTANGABEN

Kantenausbildung: Glatt oder Stufenfalz

Abmessungen: 500 x 1000 mm

Verpackung: in Folie

IN UNSEREM ANGEBOT BESITZEN WIR FOLGENDEN DICKEN:

Nenn dicke: 15 mm

Produktcode (bezeichnet die deklarierten Stufen oder Klassen der Produkteigenschaften):
EPS EN 13163 – T4 – L1 – W1 – S1 – P3 – BS50 – DS(N)5 – SD30 – CP2

Verkehrslast: bis 4,0 kPa
Dynamische Steifigkeit: 30 MN/m³
Zusammendrückbarkeit: 2 mm

Nenn dicke: 20 mm, 25 mm

Produktcode (bezeichnet die deklarierten Stufen oder Klassen der Produkteigenschaften):
EPS EN 13163 – T4 – L1 – W1 – S1 – P3 – BS50 – DS(N)5 – SD 20 – CP2

Verkehrslast: bis 4,0 kPa
Dynamische Steifigkeit: 20 MN/m³
Zusammendrückbarkeit: 2 mm

Nenn dicke: 30 mm, 35 mm

Produktcode (bezeichnet die deklarierten Stufen oder Klassen der Produkteigenschaften):
EPS EN 13163 – T4 – L1 – W1 – S1 – P3 – BS50 – DS(N)5 – SD15 – CP3

Verkehrslast: bis 4,0 kPa
Dynamische Steifigkeit: 15 MN/m³
Zusammendrückbarkeit: 3 mm

Nenn dicke: 40 mm, 45 mm, 50 mm, 60 mm, 70 mm

Produktcode (bezeichnet die deklarierten Stufen oder Klassen der Produkteigenschaften):
EPS EN 13163 – T4 – L1 – W1 – S1 – P3 – BS50 – DS(N)5 – SD 10 – CP3

Verkehrslast: bis 4,0 kPa
Dynamische Steifigkeit: 10 MN/m³
Zusammendrückbarkeit: 3 mm



PRODUKT:
PST SE – TK 5000 DES sg

PRODUKTBE SCHREIBUNG

Expandiertes polystyrol, B1 gem. DIN 4102

Wärmerleitgruppe: 0,040 W/(m·K)

Anwendungstyp: Dunter Estrich mit Trittschallschutz (geringe Zusammendrückbarkeit für Trittschalldämmung)

Zertifizierung: Allgemeine bauaufsichtliche Zulassung - Z-23.15-1638
Wärmedämmstoffe aus expandiertem Polystyrol (EPS) nach DIN EN 13163:2001-10

ALLGEMEINE PRODUKTANGABEN

Kantenausbildung: Glatt oder Stufenfalz

Abmessungen: 500 x 1000 mm

Verpackung: in Folie

IN UNSEREM ANGEBOT BESITZEN WIR FOLGENDEN DICKEN:

Nenn dicke: 20 mm

Produktcode (bezeichnet die deklarierten Stufen oder Klassen der Produkteigenschaften):
EPS EN 13163 – T4 – L1 – W1 – S1 – P3 – BS50 – DS(N)5 – SD20 – CP2

Verkehrslast: bis 5,0 kPa
Dynamische Steifigkeit: 20 MN/m³
Zusammendrückbarkeit: ≤ 2 mm

Nenn dicke: 30 mm, 40 mm, 50 mm

Produktcode (bezeichnet die deklarierten Stufen oder Klassen der Produkteigenschaften):
EPS EN 13163 – T4 – L1 – W1 – S1 – P3 – BS50 – DS(N)5 – SD15 – CP2

Verkehrslast: bis 5,0 kPa
Dynamische Steifigkeit: 15 MN/m³
Zusammendrückbarkeit: ≤ 2 mm

PERIMETERDÄMMPLATTEN

TECHNISCHE DATEN

Typen der Styroporplatten		PÄRIMETERDÄMMPLATTEN PREMIUM 3000	
Produktcode		EPS EN 13163 T1 – L1 – W1 – S1 – P4 – DS(N)2 – DS(23,90)1 – DLT(2)5 – CS(10)150 – WL(T)5 – WD(V)10	
Produkteigenschaften	Einheit	Klassen/Stufen	Werte
Länge (Toleranzklasse der Abmessungen)	[mm]	L1	±2
Breite (Toleranzklasse der Abmessungen)	[mm]	W1	±2
Dicke (Toleranzklasse der Abmessungen)	[mm]	T1	±1
Rechteckigkeit in Bezug auf Länge und Breite (Toleranzklasse der Abmessungen)	[mm/mm]	S1	±2/1000
Flachheit (Toleranzklasse der Abmessungen)	[mm]	P4	±5
Dimensionsstabilität unter festen normalen Laborbedingungen ¹	[%]	DS(N)2	±0,2
Druckspannung bei 10 % relativer Verformung	[kPa]	CS(10)150	≥150
Wasseraufnahme bei langfristigem völligem Eintauchen	[%]	WL(T)5	≤ 5
Wasseraufnahme durch Diffusion	[%]	WD(V)10	≤ 10
Angegebene Wärmeleitfähigkeit	[W/(mK)]	[-]	≤0,035
Angebener Wärmewiderstand	[m² K/W]	Auf Verpackung gekennzeichnet	
Baustoffklasse	[-]	DIN 4102 – B1	

1 - Untersuchung bei einer relativen Feuchtigkeit von 23°C, 50%



PRODUKT: PÄRIMETERDÄMMPLATTEN PREMIUM 3000

Produktcode (bezeichnet die deklarierten Stufen oder Klassen der Produkteigenschaften):
EPS EN 13163 T1 – L1 – W1 – S1 – P4 – DS(N)2 – DS(23,90)1 – DLT(2)5 – CS(10)150 – WL(T)5 – WD(V)10

PRODUKTBESCHREIBUNG

Expandiertes polystyrol, B1 gem. DIN 4102

Wärmerleitgruppe: 0,035 W/(m·K)

Wasseraufnahme bei langfristigem völligem Eintauchen WL(T)5: ≤ 5%

Wasseraufnahme durch Diffusion WD(V)10: ≤ 10%

Anwendungstyp: ▶ Perimeterdämmung (PW, PB)

Zertifizierung: Allgemeine bauaufsichtliche Zulassung - Z-23.133-1761

ALLGEMEINE PRODUKTANGABEN

Kantenausbildung: Stufenfalz
Oberfläche: geprägte und profilierte (Kanäle, Tiefe - 6 mm)
Abmessungen: 615 x 1230 mm
Dicke: 50 bis 160 mm
Verpackung: in Folie

STANDARDDÄMMPLATTEN

VERPACKUNG für die Abmessung 1000x500 [mm]

Spezifikation	Verpackung der STANDARDDÄMMPLATTEN YETICO für die Abmessung 1000x500 [mm]																						
	Inhalt des Pakets, Oberfläche der Styroporplatten und Anzahl der Styroporplatten im Paket (von der Dicke der Styroporplatten abhängig)																						
Dicke [mm]	10	15	20	25	30	35	40	50	60	70	80	90	100	110	120	130	140	150	160	170	180	190	200
Anzahl der Styroporplatten im Paket [Stücken]	48	32	24	19	16	13	12	9	8	6	6	5	4	4	4	3	3	3	3	2	2	2	2
Inhalt des Pakets (ohne Stufenfalz) [m³]	0,240	0,240	0,240	0,238	0,240	0,228	0,240	0,225	0,225	0,210	0,240	0,225	0,220	0,220	0,240	0,195	0,210	0,225	0,240	0,170	0,180	0,190	0,200
Inhalt des Pakets (mit Stufenfalz) [m³]	X	X	X	X	X	X	X	0,215	0,229	0,201	0,229	0,215	0,191	0,210	0,229	0,186	0,201	0,215	0,229	0,162	0,172	0,182	0,191
Oberfläche der Styroporplatten (ohne Stufenfalz) [m²]	24,00	16,00	12,00	9,50	8,00	6,50	6,00	4,50	4,00	3,00	3,00	2,50	2,00	2,00	2,00	1,50	1,50	1,50	1,50	1,00	1,00	1,00	1,00
Oberfläche der Styroporplatten (mit Stufenfalz) [m²]	X	X	X	X	X	X	X	4,30	3,82	2,87	2,87	2,39	1,91	1,91	1,91	1,43	1,43	1,43	1,43	0,96	0,96	0,96	0,96

VERPACKUNG für die Abmessung 1000x1000 [mm]

Spezifikation	Verpackung der STANDARDDÄMMPLATTEN YETICO für die Abmessung 1000x1000 [mm]																						
	Inhalt des Pakets, Oberfläche der Styroporplatten und Anzahl der Styroporplatten im Paket (von der Dicke der Styroporplatten abhängig)																						
Dicke [mm]	10	15	20	25	30	35	40	50	60	70	80	90	100	110	120	130	140	150	160	170	180	190	200
Anzahl der Styroporplatten im Paket [Stücken]	48	32	24	19	16	13	12	9	8	6	6	5	4	4	4	3	3	3	3	2	2	2	2
Inhalt des Pakets (ohne Stufenfalz) [m³]	0,480	0,480	0,480	0,475	0,480	0,455	0,480	0,450	0,480	0,420	0,480	0,450	0,400	0,440	0,480	0,390	0,420	0,450	0,480	0,340	0,360	0,380	0,400
Inhalt des Pakets (mit Stufenfalz) [m³]	X	X	X	X	X	X	X	0,437	0,466	0,407	0,466	0,437	0,388	0,427	0,466	0,378	0,407	0,437	0,466	0,330	0,349	0,369	0,388
Oberfläche der Styroporplatten (ohne Stufenfalz) [m²]	48,00	32,00	24,00	19,00	16,00	13,00	12,00	9,00	8,00	6,00	6,00	5,00	4,00	4,00	4,00	3,00	3,00	3,00	3,00	2,00	2,00	2,00	2,00
Oberfläche der Styroporplatten (mit Stufenfalz) [m²]	X	X	X	X	X	X	X	8,73	7,76	5,82	5,82	4,85	3,88	3,88	3,88	2,91	2,91	2,91	2,91	1,94	1,94	1,94	1,94

DÄMMPLATTEN MIT ERHÖHTER WÄRMELEITFÄHIGKEIT

VERPACKUNG für die Abmessung 1012x514 [mm]

Spezifikation	Verpackung der DÄMMPLATTEN MIT ERHÖHTER WÄRMELEITFÄHIGKEIT YETICO für die Abmessung 1012x514 [mm]				
	Inhalt des Pakets, Oberfläche der Styroporplatten und Anzahl der Styroporplatten im Paket (von der Dicke der Styroporplatten abhängig)				
Dicke [mm]	50	60	80	100	120
Anzahl der Styroporplatten im Paket [Stücken]	9	8	6	4	4
Inhalt des Pakets [m³]	0,224	0,239	0,239	0,199	0,239
Oberfläche der Styroporplatten [m²]	4,48	3,98	2,99	1,99	1,99

DÄMMPLATTEN MIT ERHÖHTER WÄRMELEITFÄHIGKEIT

VERPACKUNG für die Abmessung 1000x500 [mm]

Spezifikation	Verpackung der DÄMMPLATTEN MIT ERHÖHTER WÄRMELEITFÄHIGKEIT YETICO für die Abmessung 1000x500 [mm]													
	Inhalt des Pakets, Oberfläche der Styroporplatten und Anzahl der Styroporplatten im Paket (von der Dicke der Styroporplatten abhängig)													
Dicke [mm]	50	70	80	90	100	110	120	130	140	150	160	170	180	200
Anzahl der Styroporplatten im Paket [Stücken]	9	6	6	5	4	4	4	3	3	3	3	2	2	2
Inhalt des Pakets [m³]	0,225	0,210	0,240	0,225	0,200	0,220	0,240	0,195	0,210	0,225	0,240	0,170	0,180	0,200
Oberfläche der Styroporplatten [m²]	4,50	3,00	3,00	2,50	2,00	2,00	2,00	1,50	1,50	1,50	1,50	1,00	1,00	1,00

TRITTSCHALLDÄMMPLATTEN

VERPACKUNG für die Abmessung 1000x500 [mm]

Spezifikation	Verpackung der TRITTSCHALLDÄMMPLATTEN YETICO für die Abmessung 1000x500 [mm]									
	Inhalt des Pakets, Oberfläche der Styroporplatten und Anzahl der Styroporplatten im Paket (von der Dicke der Styroporplatten abhängig)									
Dicke [mm]	15	20	25	30	35	40	45	50	60	70
Anzahl der Styroporplatten im Paket [Stücken]	30	22	18	15	13	11	10	9	8	6
Inhalt des Pakets [m³]	0,225	0,220	0,225	0,225	0,228	0,220	0,225	0,225	0,240	0,210
Oberfläche der Styroporplatten [m²]	15,00	11,00	9,00	7,50	6,50	5,50	5,00	4,50	4,00	3,00

PÄRIMETERDÄMMPLATTEN

VERPACKUNG für die Abmessung 1230x615 [mm]

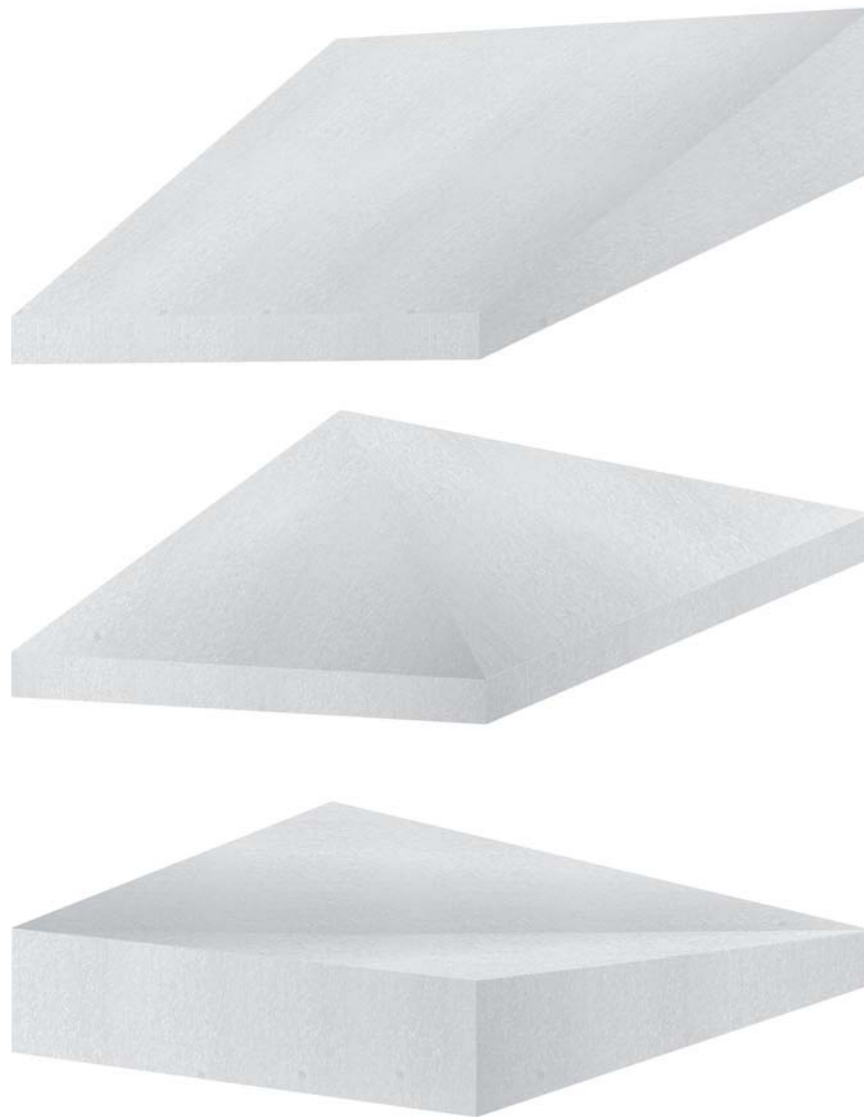
Spezifikation	Verpackung der PÄRIMETERDÄMMPLATTEN PREMIUM 3000 YETICO für die Abmessung 1230x615 [mm]											
	Inhalt des Pakets, Oberfläche der Styroporplatten und Anzahl der Styroporplatten im Paket (von der Dicke der Styroporplatten abhängig)											
Dicke [mm]	50	60	70	80	90	100	110	120	130	140	150	160
Anzahl der Styroporplatten im Paket [Stücken]	10	8	7	6	5	5	4	4	3	3	3	3
Inhalt des Pakets [m³]	0,364	0,349	0,357	0,349	0,328	0,364	0,320	0,349	0,284	0,306	0,328	0,349
Oberfläche der Styroporplatten [m²]	7,29	5,83	5,10	4,37	3,65	3,65	2,92	2,92	2,19	2,19	2,19	2,19

Optimale
Wärmedämmung
und gleichzeitig
Wasserableitung.

GEFÄLLEDACH-DÄMMUNG

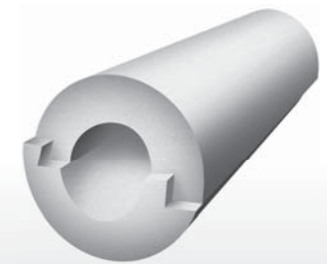
Die Dämmplatten produzieren wir aus expandiertem, blochgeschäumtem Polystyrol (EPS) nach DIN EN 13163. Unsere Platten benutzt man für Dächer mit einseitigem oder asymmetrisch mehrseitigem Gefälle – im Neubau sowie im Altbau.

Aus dem Rücksicht auf der verschiedenen Arten von Dachkonstruktionen, die Platten führen wir auf individuelle Bestellung aus, laut technischen Spezifikation von unseren Kunden.



Die Firma YETICO
ist auch bekannt
als Hersteller folgender Produkte:

- Wärmeisolierungen für Rohrleitungen – bestimmt für Wärmeisolation der Rohrleitungen für Flüssigkeitsförderung



- Fassadenprofile – bestimmt für die Ausarbeitung und Verschönerung der Fassaden



- Und sämtliche untypischen Formen und Profile aus Styropor

