



## KARTA TECHNICZNA

**PŁYTY STYROPIANOWE O  
 PODWYŻSZONYCH STANDARDACH  
 TERMOIZOLACYJNYCH  
 LEPSZY 0,031**
**OPIS**

Płyty styropianowe LEPSZY 0,031 oznaczone są kodem wg normy PN-EN 13163:2004  
**EPS-EN 13163-T2-L2-W2-S2-P4-BS150-DS(N)2-DS(70,-)1-TR130**

Płyty LEPSZY produkowane są w technologii automatowej. Są to płyty w kolorze szarym, produkowane na bazie surowca z dodatkiem grafitu, który poprawia właściwości izolacyjne płyt.

Dostępne wymiary płyt: 1012x514 [mm]. Grubość płyt: 30,40,50,60,80,100,120 [mm].

Wykończenie płyt: krawędzie na zakładkę (głębokość zakładki – 15 [mm]).

**ZASTOSOWANIE**

- Izolacja termiczna ścian oraz stropów od spodu w Bezspoinowych Systemach Ociepleń [BSO], czyli w ociepleniach wykonywanych metodą lekką-mokrą,
- izolacja ściana z okładziną i wentylowaną szczeliną powietrzną,
- izolacja cieplna wieńcowa wykonana jako szalunek tracony pod tynk oraz izolacja nadproży i ościeży,
- izolacja stropów żelbetowych wykonana jako deskowanie tracone,
- izolacja cokołów w Bezspoinowych Systemach Ociepleń [BSO].

Płyty styropianowe LEPSZY 0,031 nie mogą być stosowane w bezpośrednim kontakcie z substancjami działającymi destrukcyjnie na polistyren, np.: rozpuszczalniki organiczne jak aceton, benzen, terpentyna, benzyna.

**DANE TECHNICZNE**

Deklarowany opór cieplny RD dla poszczególnych grubości wyrobu

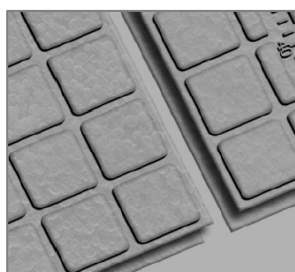
Grubość [mm]						
30	40	50	60	80	100	120
Opór cieplny RD [m <sup>2</sup> K/W]						
1,00	1,30	1,7	2,00	2,70	3,30	4,00

**Wymiary i pakowanie**

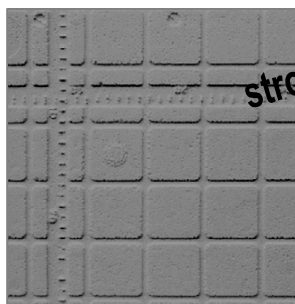
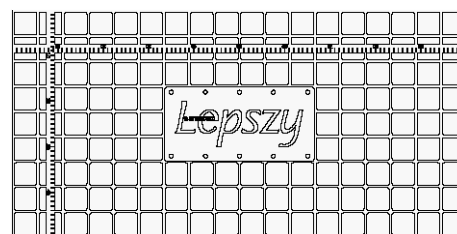
Wyszczególnienie	Jednostka miary	LEPSZY 0,031						
		30	40	50	60	80	100	120
Grubość płyt	[mm]	30	40	50	60	80	100	120
Format płyty	Długość	[mm]	1012	1012	1012	1012	1012	1012
	Szerokość	[mm]	514	514	514	514	514	514
Powierzchnia krycia płyty	Długość	[mm]	997	997	997	997	997	997
	Szerokość	[mm]	499	499	499	499	499	499
Ilość płyt w paczce	[szt.]	20	15	12	10	7	6	5
Powierzchnia krycia 1 paczki	[m <sup>2</sup> ]	9,95	7,46	5,97	4,97	3,48	2,98	2,48
Objętość 1 paczki	[m <sup>3</sup> ]	0,30	0,30	0,30	0,30	0,28	0,30	0,3

**Parametry**

Typy płyt		LEPSZY 0,031	
Kod wyrobu (oznacza deklarowane poziomy lub klasy właściwości wyrobu)		EPS-EN 13163-T2-L2-W2-S2-P4-BS150-DS(N)2-DS(70,-)1-TR130	
Deklarowane właściwości wyrobu wg normy PN-EN 13163:2004	Jednostka miary	Wymagania lub tolerancje	
		Kody klas lub poziomów	Wartości
Grubość (klasa tolerancji wymiarów)	[mm]	T2	$\pm 1$
Długość (klasa tolerancji wymiarów)	[mm]	L2	$\pm 2$
Szerokość (klasa tolerancji wymiarów)	[mm]	W2	$\pm 2$
Prostokątność na długości i szerokości (klasa tolerancji wymiarów)	[mm/mm]	S2	$\pm 2/1000$
Płaskość (klasa tolerancji wymiarów)	[mm]	P4	$\pm 5$
Poziomy wytrzymałości na zginanie	[kPa]	BS150	$\geq 150$
Klasy stabilności wymiarowej w stałych normalnych warunkach laboratoryjnych <sup>1</sup>	[%]	DS(N)2	$\pm 0,2$
Poziomy stabilności wymiarowej w określonych warunkach temperatury i wilgotności <sup>2</sup>	[%]	DS(70,-)1	$\leq 1$
Poziomy wytrzymałości na rozciąganie prostopadłe do powierzchni czołowych	[kPa]	TR130	$\geq 130$
Deklarowany współczynnik przewodzenia ciepła	[W/(m·K)]	[-]	$\leq 0,031$
Deklarowany opór cieplny (zmienny wraz z grubością płyt)	[m <sup>2</sup> K/W]	oznaczony na opakowaniu	
Reakcja na ogień	Od A do F	Euroklasa	E

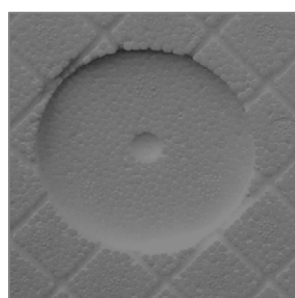
**CECHY SZCZEGÓLNE**


Płyty kształtowane w formie, co sprawia, iż są identyczne i łączą się ze sobą idealnie

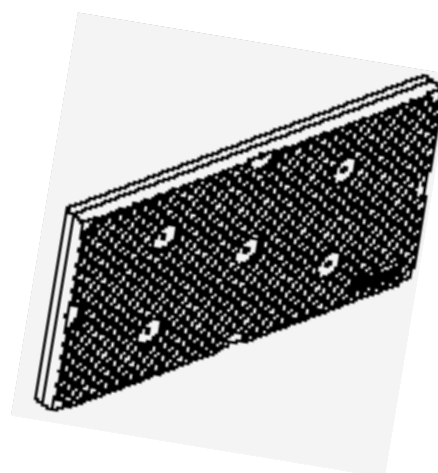


**strona mocowana do przegrody**

Trwale naniesiona podziałka ułatwiająca przycinanie płyt



Trwale naniesione miejsca prawidłowego kotwienia do ściany



**DOPUSZCZENIA**

Deklaracja zgodności EC NR 50/2009 z Normą PN-EN 13163:2004.  
Atest higieniczny EPS nr HK/B/0824/01/2008

**KONTAKT****Centrala:**

**YETICO S.A., ul. Towarowa 17A, 10-416 Olsztyn,**

tel. (+4889) 538 78 11

fax (+4889) 538 78 10

e-mail: [yetico@yetico.com](mailto:yetico@yetico.com), [www.yetico.com](http://www.yetico.com)

---

**BIURO OBSŁUGI KLIENTA – OLSZTYN**

**ul. Towarowa 17A, 10-416 Olsztyn**

tel. (+4889) 538 78 51 lub 51

fax (+4889) 538 78 50

e-mail: [bokolsztyn@yetico.com](mailto:bokolsztyn@yetico.com)

**BIURO OBSŁUGI KLIENTA – GALEWICE**

**ul. Przemysłowa 5, 98-405 Galewice k. Wieruszowa**

tel. (+4862) 783 80 89

fax (+4862) 783 80 22

e-mail: [bokgalewice@yetico.com](mailto:bokgalewice@yetico.com)

**BIURO OBSŁUGI KLIENTA – GORZÓW WLKP**

**ul. Mosiężna 14, 66-400 Gorzów Wielkopolski**

tel. (+4895) 720 97 01 lub 02

fax (+4895) 720 97 30

e-mail: [bokgorzow@yetico.com](mailto:bokgorzow@yetico.com)