



## PŁYTY STYROPIANOWE O PODWYŻSZONYCH STANDARDACH TERMOIZOLACYJNYCH LEPSZY 0,033

### OPIS

Płyty styropianowe LEPSZY 0,033 oznaczone są kodem wg normy PN-EN 13163:2009  
**EPS-EN 13163-T2-L2-W2-S2-P4-BS115-DS(N)2-DS(70,-)1-TR100**

Są to płyty w kolorze szarym, produkowane na bazie surowca z dodatkiem grafitu, który poprawia właściwości izolacyjne płyt.

### ZASTOSOWANIE

- Izolacja termiczna ścian oraz stropów od spodu w Bezspoinowych Systemach Ociepleń [BSO], czyli w ociepleniach wykonywanych metodą lekką-mokrą,
- izolacja ściana z okładziną i wentylowaną szczeliną powietrzną,
- izolacja cieplna wieńcowa wykonana jako szalunek tracony pod tynk oraz izolacja nadproży i ościeży,
- izolacja stropów żelbetonowych wykonana jako deskowanie tracone,
- izolacja cokołów w Bezspoinowych Systemach Ociepleń [BSO].

Płyty styropianowe LEPSZY 0,033 nie mogą być stosowane w bezpośrednim kontakcie z substancjami działającymi destrukcyjnie na polistyren, np.: rozpuszczalniki organiczne jak aceton, benzen, terpentyna, benzyna.

### TRZY ODMIANY PŁYT „LEPSZY”



1. **płyty na zakładkę, produkowane w technologii automatowej**

(każda płyta formowana oddzielnie):

- Dostępne wymiary płyt: 1012x514 [mm].
- Grubość płyt: 30,40,50,60,80,100,120 [mm].
- Wykończenie płyt: krawędzie na zakładkę (głębokość zakładki – 15 [mm]).



2. **płyty o krawędziach prostych, produkowane w technologii automatowej**

(każda płyta formowana oddzielnie):

- Dostępne wymiary płyt: 996x498 [mm].
- Grubość płyt: 50,70,80,100,120,130,140,150,160,170,180,200 [mm].
- Wykończenie płyt: krawędzie gładkie



3. **płyty o krawędziach prostych, wycinane z blozków styropianowych**

(blozki produkowane metodą automatową, płyty cięte):

- Dostępne wymiary płyt: 996x498 [mm].
- Grubość płyt: od 10 [mm] do 400 [mm], ze stopniowaniem co 10 [mm].
- Wykończenie płyt: krawędzie gładkie

## DANE TECHNICZNE

**Tab.1**  
Deklarowany opór cieplny RD dla poszczególnych grubości wyrobu

Grubość [mm]																			
10	20	30	40	50	60	70	80	90	100	110	120	130	140	150	160	170	180	190	200
Opór cieplny RD [m <sup>2</sup> K/W]																			
0,30	0,60	0,90	1,20	1,50	1,80	2,10	2,40	2,70	3,00	3,30	3,60	3,90	4,20	4,55	4,85	5,15	5,45	5,75	6,05

**Tab. 2**  
Wymiary i pakowanie

Wyszczególnienie	Krawędzie na zakładkę, - płyty o wymiarach 1012x514 [mm], Krawędzie gładkie – płyty o wymiarach 996x498 [mm]																			
	Objętość paczek, powierzchnia płyt i liczba płyt w opakowaniu w zależności od grubości płyt																			
Grubość [mm]	10	20	30	40	50	60	70	80	90	100	110	120	130	140	150	160	170	180	190	200
Liczba płyt w paczce [szt.]	60	30	20	15	12	10	8	7	6	6	5	5	4	4	4	3	3	3	3	3
Objętość paczki (płyty gładkie) [m <sup>3</sup> ]	0,30	0,30	0,30	0,30	0,30	0,30	0,28	0,28	0,27	0,30	0,28	0,30	0,26	0,28	0,30	0,24	0,26	0,27	0,29	0,30
Objętość paczki (płyty frezowane) [m <sup>3</sup> ]	x	x	0,30	0,30	0,30	0,30	x	0,28	x	0,30	x	0,30	x	x	x	x	x	x	x	x
Powierzchnia płyt (płyty gładkie) [m <sup>2</sup> ]	29,95	14,95	9,95	7,45	5,95	4,95	3,95	3,47	2,98	2,98	2,48	2,48	1,98	1,98	1,98	1,49	1,49	1,49	1,49	1,49
Powierzchnia płyt (płyty frezowane) [m <sup>2</sup> ]	x	x	9,95	7,46	5,97	4,97	x	3,48	x	2,98	x	2,48	x	x	x	x	x	x	x	x

**Tab. 3**  
Parametry

Typy płyt		LEPSZY 0,033	
Kod wyrobu (oznacza deklarowane poziomy lub klasy właściwości wyrobu)		EPS-EN 13163-T2-L2-W2-S2-P4-BS115-DS(N)2-DS(70,-)1-TR100	
Deklarowane właściwości wyrobu wg normy PN-EN 13163:2009	Jednostka miary	Wymagania lub tolerancje	
		Kody klas lub poziomów	Wartości
Grubość (klasa tolerancji wymiarów)	[mm]	T2	± 1
Długość (klasa tolerancji wymiarów)	[mm]	L2	± 2
Szerokość (klasa tolerancji wymiarów)	[mm]	W2	± 2
Prostokątność na długości i szerokości (klasa tolerancji wymiarów)	[mm/mm]	S2	± 2/1000
Płaskość (klasa tolerancji wymiarów)	[mm]	P4	± 5
Poziomy wytrzymałości na zginanie	[kPa]	BS115	≥ 115
Klasy stabilności wymiarowej w stałych normalnych warunkach laboratoryjnych <sup>1</sup>	[%]	DS(N)2	± 0,2
Poziomy stabilności wymiarowej w określonych warunkach temperatury i wilgotności <sup>2</sup>	[%]	DS(70,-)1	≤ 1
Poziomy wytrzymałości na rozciąganie prostopadłe do powierzchni czołowych	[kPa]	TR100	≥ 100
Deklarowany współczynnik przewodzenia ciepła	[W/(m·K)]	[-]	≤ 0,033
Deklarowany opór cieplny (zmienny wraz z grubością płyt)	[m <sup>2</sup> K/W]	oznaczony na opakowaniu	
Reakcja na ogień	Od A do F	Euroklasa	E

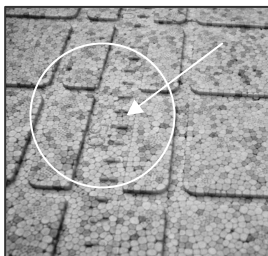
**Uwaga:** W przypadku montażu płyt produkowanych metodą automatową, wymagane jest dodatkowe mocowanie mechaniczne powyżej linii gruntu.

## CECHY SZCZEGÓLNE PŁYT

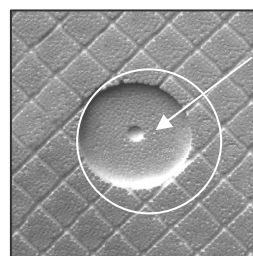
**Płyty na zakładkę, produkowane w technologii automatowej - (każda płyta formowana oddzielnie):**



- każda płyta produkowana oddzielnie w formie,
- krawędzie na zakładkę

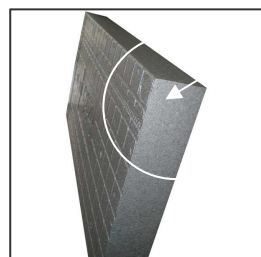


- trwale naniesiona podziałka ułatwiająca przycinanie płyt

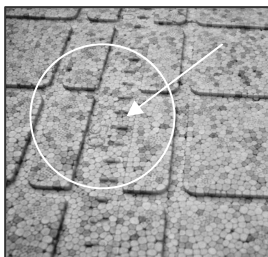


- trwale naniesiona miejsca prawidłowego kotwienia do ściany

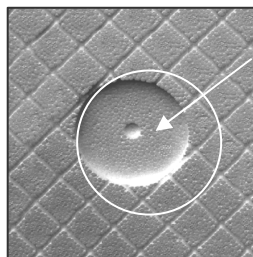
**Płyty o krawędziach prostych, produkowane w technologii automatowej - (każda płyta formowana oddzielnie):**



- każda płyta produkowana oddzielnie w formie,
- krawędzie proste



- trwale naniesiona podziałka ułatwiająca przycinanie płyt



- trwale naniesiona miejsca prawidłowego kotwienia do ściany

**Płyty o krawędziach prostych, wycinane z bloczków styropianowych - (bloczki produkowane metodą automatową, płyty cięte):**



- płyty są cięte, mają gładkie powierzchnie
- krawędzie proste

## DOPUSZCZENIA

Deklaracja zgodności WE NR 62/2009 i 81/2010 z Normą PN-EN 13163:2009.  
Atest higieniczny EPS nr HK/B/0009/01/2011

## KONTAKT

**BIURO OBSŁUGI KLIENTA – OLSZTYN**  
ul. Towarowa 17A, 10-416 Olsztyn  
tel. (+4889) 538 78 51 lub 52, fax (+4889) 538 78 50  
e-mail: bokolsztyn@yetico.com

**BIURO OBSŁUGI KLIENTA – GALEWICE**  
ul. Przemysłowa 5, 98-405 Galewice  
tel. (+4862) 783 80 89 lub 25, fax (+4862) 783 80 22  
e-mail: bokgalewice@yetico.com

**BIURO OBSŁUGI KLIENTA – GORZÓW WLKP**  
ul. Mosiężna 14, 66-400 Gorzów Wielkopolski  
tel. (+4895) 720 97 01 lub 02, fax (+4895) 720 97 30  
e-mail: bokgorzow@yetico.com

Centrala: YETICO S.A., ul. Towarowa 17A, 10-416 Olsztyn, tel. (+4889) 538 78 11, fax (+4889) 538 78 10, e-mail: yetico@yetico.com, www.yetico.com