



# ALFA FASADA

## Standardowe płyty styropianowe



$\lambda$   
**0,040**  
**W/mK**



do izolacji ścian,  
w tym fasad



łatwa obróbka  
i montaż



ekonomiczne  
rozwiązania

Podczas stosowania produktu należy zawsze kierować się wskazaniem projektu budowlanego albo przepisami powszechnie obowiązującego prawa lub normami dotyczącymi obiektów budowlanych.

### OPIS

Płyty styropianowe ALFA FASADA są produkowane metodą spieniania polistyrenu i przeznaczone do termoizolacji ścian, w tym izolacji fasad. Produkt zgodny z normą zharmonizowaną EN 13163:2012+A1:2015.

ALFA FASADA EPS S **EPS-EN 13163-T1-L2-W2-Sb2-P5-BS80-TR80**

**Standardowe wymiary płyt:** 1000 x 500 [mm]

**Grubość płyt:** od 10 [mm], ze stopniowaniem co 10 [mm]

**Krawędzie płyt:** proste lub frezowane (głębokość frezu – 15 [mm])

### ZASTOSOWANIE

- zewnętrzna izolacja cieplna wykonywana metodą lekką-mokrą [ETICS]
- zewnętrzna izolacja cieplna wykonywana metodą lekką-suchą
- izolacja cieplna w konstrukcjach wewnętrznych ścianek działowych
- zewnętrzna pozioma izolacja cieplna, m.in.:
  - stropów od spodu z okładziną
  - podłóg między legarami
  - lekkich stropów szkieletowych z okładziną
  - pomiędzy krokiewiami
  - stropodachów wentylowanych



**SPRZEDAŻ**  
Dystrybutorzy  
Klienci indywidualni

[yetico.com/kontakt](http://yetico.com/kontakt)



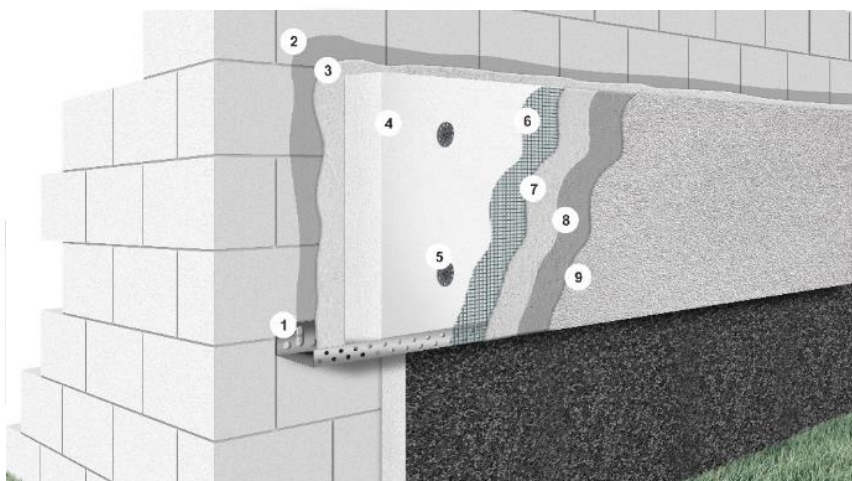
**DORADZTWO  
INWESTYCYJNE**

[yetico.com/kontakt](http://yetico.com/kontakt)

**YETICO™**

## MONTAŻ

- Do aplikacji płyt EPS należy stosować materiały, które zgodnie z zaleceniami producentami nadają się do bezpośredniego kontaktu ze styropianem. Do montażu można użyć dedykowanych do tego klejów poliuretanowych (np.: kleju Termo-White), klejów na bazie cementu, mas bitumicznych lub innych.
- Po przymocowaniu płyt do ściany czy innej powierzchni, należy niezwłocznie przejść do kolejnych etapów prac dociepleniowych, zachowując jednak właściwą przerwę technologiczną, która zapewni uzyskanie odpowiednio mocnego połączenia styropianu z klejem i podłożem oraz stabilność i bezpieczeństwo całego systemu.
- Płyty można mocować mechanicznie przy pomocy kołków montażowych. Otwory po zastosowaniu otwornicy wypełnia się zaślepkami styropianowymi, które eliminują mostki termiczne i wpływają na estetykę elewacji.
- Po zakończeniu prac związanych z mocowaniem płyt EPS do ściany należy wykonać tzw. warstwę zbrojoną lub zastosować okładzinę, aby zabezpieczyć powierzchnię płyt przed działaniem warunków atmosferycznych, np.: promieni słonecznych, które powodują „żółknienie” płyt. W przypadku wystąpienia tego zjawiska, płyty należy przed wykonaniem kolejnych prac przeszliować.



### PRZYKŁADOWY UKŁAD WARSTW ELEWACJI

1. Listwa startowa
2. Warstwa gruntująca
3. Zaprawa kolejowa
4. Warstwa termoizolacyjna – styropian fasadowy
5. Kołek mocujący
6. Siatka zbrojąca
7. Zaprawa klejowa
8. Warstwa gruntująca
9. Tynk



### APLIKACJA ZAŚLEPKI PO ZAMOCOWANIU KOŁKA MONTAŻOWEGO



## UWAGA

W kontakcie z płytami nie należy stosować substancji wpływających destrukcyjnie na styropian, np.: rozpuszczalników organicznych (aceton, benzen, nitro).

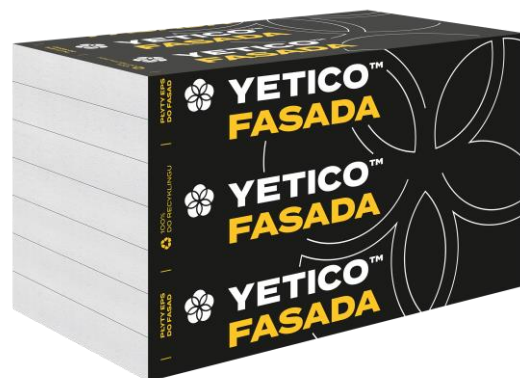
---

## BHP, ŚRODOWISKO

Do cięcia i obróbki można używać narzędzi termicznych lub ogólnodostępnych (ręczne piły, noże). Przy pracy z płytami nie wymaga się specjalnych środków ochrony osobistej (rękawice, maski przeciwpyłowe, ubrania, okulary ochronne). Płyty EPS zgodnie z rozporządzeniem REACH nie zawierają substancji szkodliwych. Odpady zaleca się poddawać odzyskowi bądź recyklingowi.

## PAKOWANIE

Płyty styropianowe ALFA FASADA dostarczane są w paczkach w oryginalnych opakowaniach producenta z naklejoną etykietą zawierającą znak CE oraz wymagane informacje techniczne, które umożliwiają identyfikację produktu. Dodatkowo paczki transportuje się w formie ostreczowanych „balotów”, co zwiększa komfort pracy. Wyroby można transportować szybciej, łatwiej i z mniejszym prawdopodobieństwem uszkodzenia.



## TRANSPORT, PRZECHOWYWANIE

Płyty należy transportować i przechowywać w sposób zabezpieczający przed uszkodzeniem i oddziaływaniem warunków atmosferycznych. Należy unikać długotrwałego nasłonecznienia.



## PARAMETRY

Deklarowane właściwości klasy wg normy PN-EN 13163:2012+A1:2015	Wymagania lub tolerancje	
	Kody klas lub poziomów	Wartości
Grubość	T1	± 1 [mm]
Długość	L2	± 2 [mm]
Szerokość	W2	± 2 [mm]
Prostokątność na długości i szerokości	S <sub>b</sub> 2	± 2/1000 [mm/mm]
Płaskość	P5	5 [mm]
Poziomy wytrzymałości na zginanie	BS80	≥ 80 [kPa]
Poziomy wytrzymałości na rozciąganie prostopadłe do powierzchni czołowych	TR80	≥ 80 [kPa]
Deklarowany współczynnik przewodzenia ciepła	[-]	≤ 0,040 [W/(mK)]
Reakcja na ogień	Euroklasa	E
Grubość	T1	± 1 [mm]
Długość	L2	± 2 [mm]
Szerokość	W2	± 2 [mm]

## OPÓR CIEPLNY I PAKOWANIE (dla płyt o standardowych wymiarach 500 x 1000 [mm])

Grubość	Opór cieplny	Liczba płyt w paczce [szt.]	Objętość paczki (pł. gładkie) [m <sup>3</sup> ]	Powierzchnia płyt (pł. gładkie) [m <sup>2</sup> ]	Objętość paczki (pł. frez) [m <sup>3</sup> ]	Powierzchnia płyt (pł. frez) [m <sup>2</sup> ]
10	0,25	60	0,3	30	-	-
20	0,50	30	0,3	15	-	-
30	0,75	20	0,3	10	-	-
40	1,00	15	0,3	7,5	-	-
50	1,25	12	0,3	6	-	-
60	1,50	10	0,3	5	-	-
70	1,75	8	0,28	4	-	-
80	2,00	7	0,28	3,5	0,268	3,34
90	2,25	6	0,27	3	0,258	2,87
100	2,50	6	0,3	3	0,287	2,87
110	2,75	5	0,275	2,5	0,263	2,39
120	3,00	5	0,3	2,5	0,287	2,39
130	3,25	4	0,26	2	0,248	1,91
140	3,50	4	0,28	2	0,268	1,91
150	3,75	4	0,3	2	0,287	1,91
160	4,00	3	0,24	1,5	0,229	1,43
170	4,25	3	0,255	1,5	0,244	1,43
180	4,50	3	0,27	1,5	0,258	1,43
190	4,75	3	0,285	1,5	0,272	1,43
200	5,00	3	0,3	1,5	0,287	1,43
210	5,25	2	0,21	1	0,201	0,96
220	5,50	2	0,22	1	0,210	0,96
230	5,75	2	0,23	1	0,220	0,96
240	6,00	2	0,24	1	0,229	0,96
250	6,25	2	0,25	1	0,239	0,96
260	6,50	2	0,26	1	0,248	0,96
270	6,75	2	0,27	1	0,258	0,96
280	7,00	2	0,28	1	0,268	0,96
290	7,25	2	0,29	1	0,277	0,96
300	7,50	2	0,3	1	0,287	0,96

Inne grubości i wymiary płyt na indywidualne zapytanie





DOKUMENTY ZWIĄZANE

Deklaracja właściwości użytkowych  
nr 04-DoP-2021-2

Atest higieniczny EPS nr B-BK-  
60211-0661/20

CENTRALA

YETICO S.A.  
ul. Towarowa 17a  
10-416 Olsztyn

+48 89 538 78 11  
yetico@yetico.com  
www.yetico.com

BIURA OBSŁUGI KLIENTA  
W FABRYKACH

OLSZTYN  
+48 89 538 78 51 / 52

GALEWICE  
+48 62 783 80 89 / 25

GORZÓW WLKP.  
+48 95 720 97 01 / 02

TARNOBRZEG  
+48 539 609 072  
+48 532 916 779

**ALFA FASADA**