



# BETA FASADA

## Standardowe płyty styropianowe



$\lambda$   
**0,042**  
**W/mK**



do izolacji ścian,  
w tym fasad



łatwa obróbka  
i montaż



ekonomiczne  
rozwiązania

Podczas stosowania produktu należy zawsze kierować się wskazaniem projektu budowlanego albo przepisami powszechnie obowiązującego prawa lub normami dotyczącymi obiektów budowlanych.

### OPIS

Płyty styropianowe BETA FASADA produkowane są metodą spieniania polistyrenu i przeznaczone do termoizolacji ścian, w tym izolacji fasad. Produkt zgodny z normą zharmonizowaną EN 13163:2012+A1:2015.

BETA FASADA EPS S **EPS-EN 13163-T1-L2-W2-Sb5-P10-BS60**

**Standardowe wymiary płyt:** 1000 x 500 [mm]

**Grubość płyt:** od 10 [mm], ze stopniowaniem co 10 [mm]

**Krawędzie płyt:** proste lub frezowane (głębokość frezu – 15 [mm])

### ZASTOSOWANIE

- zewnętrzna izolacja cieplna wykonywana metodą lekką-mokrą [ETICS]
- zewnętrzna izolacja cieplna wykonywana metodą lekką-suchą
- izolacja cieplna w konstrukcjach wewnętrznych ścianek działowych
- zewnętrzna pozioma izolacja cieplna, m.in.:
  - stropów od spodu z okładziną
  - podłóg między legarami
  - lekkich stropów szkieletowych z okładziną
  - pomiędzy krokiewiami
  - stropodachów wentylowanych



**SPRZEDAŻ**  
Dystrybutorzy  
Klienci indywidualni

[yetico.com/kontakt](http://yetico.com/kontakt)



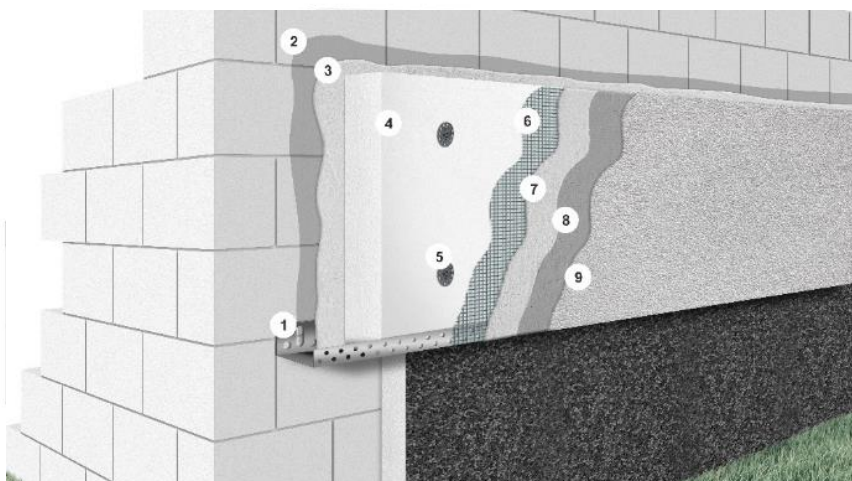
**DORADZTWO  
INWESTYCYJNE**

[yetico.com/kontakt](http://yetico.com/kontakt)

**YETICO™**

## MONTAŻ

- Do aplikacji płyt EPS należy stosować materiały, które zgodnie z zaleceniami producentkami nadają się do bezpośredniego kontaktu ze styropianem. Do montażu można użyć dedykowanych do tego klejów poliuretanowych (np.: kleju Termo-White), klejów na bazie cementu, mas bitumicznych lub innych.
- Po przymocowaniu płyt do ściany czy innej powierzchni, należy niezwłocznie przejść do kolejnych etapów prac dociepleniowych, zachowując jednak właściwą przerwę technologiczną, która zapewni uzyskanie odpowiednio mocnego połączenia styropianu z klejem i podłożem oraz stabilność i bezpieczeństwo całego systemu.
- Płyty można mocować mechanicznie przy pomocy kołków montażowych. Otwory po zastosowaniu otwornicy wypełnia się zaślepkami styropianowymi, które eliminują mostki termiczne i wpływają na estetykę elewacji.
- Po zakończeniu prac związanych z mocowaniem płyt EPS do ściany należy wykonać tzw. warstwę zbrojoną lub zastosować okładzinę, aby zabezpieczyć powierzchnię płyt przed działaniem warunków atmosferycznych, np.: promieni słonecznych, które powodują „żółknienie” płyt. W przypadku wystąpienia tego zjawiska, płyty należy przed wykonaniem kolejnych prac przeszliować.



### PRZYKŁADOWY UKŁAD WARSTW ELEWACJI

1. Listwa startowa
2. Warstwa gruntująca
3. Zaprawa kolejowa
4. Warstwa termoizolacyjna – styropian fasadowy
5. Kołek mocujący
6. Siatka zbrojąca
7. Zaprawa klejowa
8. Warstwa gruntująca
9. Tynk



### APLIKACJA ZAŚLEPKI PO ZAMOCOWANIU KOŁKA MONTAŻOWEGO



## UWAGA

W kontakcie z płytami nie należy stosować substancji wpływających destrukcyjnie na styropian, np.: rozpuszczalników organicznych (aceton, benzen, nitro).

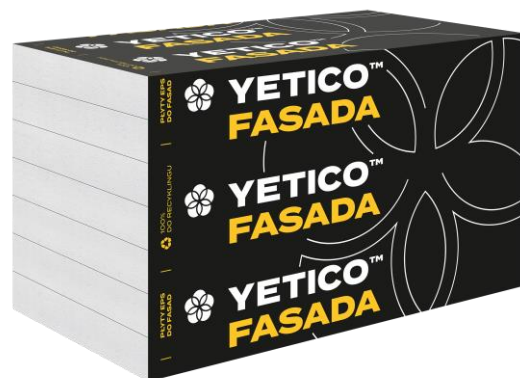
---

## BHP, ŚRODOWISKO

Do cięcia i obróbki można używać narzędzi termicznych lub ogólnodostępnych (ręczne piły, noże). Przy pracy z płytami nie wymaga się specjalnych środków ochrony osobistej (rękawice, maski przeciwpyłowe, ubrania, okulary ochronne). Płyty EPS zgodnie z rozporządzeniem REACH nie zawierają substancji szkodliwych. Odpady zaleca się poddawać odzyskowi bądź recyklingowi.

## PAKOWANIE

Płyty styropianowe BETA FASADA dostarczane są w paczkach w oryginalnych opakowaniach producenta z naklejoną etykietą zawierającą znak CE oraz wymagane informacje techniczne, które umożliwiają identyfikację produktu. Dodatkowo paczki transportuje się w formie ostreczowanych „balotów”, co zwiększa komfort pracy. Wyroby można transportować szybciej, łatwiej i z mniejszym prawdopodobieństwem uszkodzenia.



## TRANSPORT, PRZECHOWYWANIE

Płyty należy transportować i przechowywać w sposób zabezpieczający przed uszkodzeniem i oddziaływaniem warunków atmosferycznych. Należy unikać długotrwałego nasłonecznienia.



## PARAMETRY

| Deklarowane właściwości klasy<br>wg normy PN-EN 13163:2012+A1:2015 | Wymagania lub tolerancje  |                  |
|--|---------------------------|------------------|
|  | Kody klas<br>lub poziomów | Wartości         |
| Grubość  | T1                        | ± 1 [mm]         |
| Długość  | L2                        | ± 2 [mm]         |
| Szerokość  | W2                        | ± 2 [mm]         |
| Prostokątność na długości i szerokości                             | S <sub>b</sub> 5          | ± 5/1000 [mm/mm] |
| Płaskość   | P10                       | 10 [mm]          |
| Poziomy wytrzymałości na zginanie                                  | BS60                      | ≥ 60 [kPa]       |
| Deklarowany współczynnik przewodzenia ciepła                       | [-]                       | ≤ 0,042 [W/(mK)] |
| Reakcja na ogień   | Euroklasa                 | E                |
| Grubość  | T1                        | ± 1 [mm]         |
| Długość  | L2                        | ± 2 [mm]         |
| Szerokość  | W2                        | ± 2 [mm]         |
| Prostokątność na długości i szerokości                             | S <sub>b</sub> 5          | ± 5/1000 [mm/mm] |

## OPÓR CIEPLNY I PAKOWANIE

(dla płyt o standardowych wymiarach 500 x 1000 [mm])

| Grubość | Opór cieplny | Liczba płyt<br>w paczce [szt.] | Objętość paczki<br>(pt. gładkie) [m <sup>3</sup> ] | Powierzchnia płyt<br>(pt. gładkie) [m <sup>2</sup> ] | Objętość paczki<br>(pt. frez) [m <sup>3</sup> ] | Powierzchnia płyt<br>(pt. frez) [m <sup>2</sup> ] |
|---------|--------------|--------------------------------|--|--|---|---|
| 10      | 0,20         | 60                             | 0,3  | 30   | -   | -   |
| 20      | 0,45         | 30                             | 0,3  | 15   | -   | -   |
| 30      | 0,70         | 20                             | 0,3  | 10   | -   | -   |
| 40      | 0,95         | 15                             | 0,3  | 7,5  | -   | -   |
| 50      | 1,15         | 12                             | 0,3  | 6  | -   | -   |
| 60      | 1,40         | 10                             | 0,3  | 5  | -   | -   |
| 70      | 1,65         | 8                              | 0,28   | 4  | -   | -   |
| 80      | 1,90         | 7                              | 0,28   | 3,5  | 0,268   | 3,34  |
| 90      | 2,10         | 6                              | 0,27   | 3  | 0,258   | 2,87  |
| 100     | 2,35         | 6                              | 0,3  | 3  | 0,287   | 2,87  |
| 110     | 2,60         | 5                              | 0,275  | 2,5  | 0,263   | 2,39  |
| 120     | 2,85         | 5                              | 0,3  | 2,5  | 0,287   | 2,39  |
| 130     | 3,05         | 4                              | 0,26   | 2  | 0,248   | 1,91  |
| 140     | 3,30         | 4                              | 0,28   | 2  | 0,268   | 1,91  |
| 150     | 3,55         | 4                              | 0,3  | 2  | 0,287   | 1,91  |
| 160     | 3,80         | 3                              | 0,24   | 1,5  | 0,229   | 1,43  |
| 170     | 4,00         | 3                              | 0,255  | 1,5  | 0,244   | 1,43  |
| 180     | 4,25         | 3                              | 0,27   | 1,5  | 0,258   | 1,43  |
| 190     | 4,50         | 3                              | 0,285  | 1,5  | 0,272   | 1,43  |
| 200     | 4,75         | 3                              | 0,3  | 1,5  | 0,287   | 1,43  |
| 210     | 5,00         | 2                              | 0,21   | 1  | 0,201   | 0,96  |
| 220     | 5,20         | 2                              | 0,22   | 1  | 0,210   | 0,96  |
| 230     | 5,45         | 2                              | 0,23   | 1  | 0,220   | 0,96  |
| 240     | 5,70         | 2                              | 0,24   | 1  | 0,229   | 0,96  |
| 250     | 5,95         | 2                              | 0,25   | 1  | 0,239   | 0,96  |
| 260     | 6,15         | 2                              | 0,26   | 1  | 0,248   | 0,96  |
| 270     | 6,40         | 2                              | 0,27   | 1  | 0,258   | 0,96  |
| 280     | 6,65         | 2                              | 0,28   | 1  | 0,268   | 0,96  |
| 290     | 6,90         | 2                              | 0,29   | 1  | 0,277   | 0,96  |
| 300     | 7,10         | 2                              | 0,3  | 1  | 0,287   | 0,96  |

Inne grubości i wymiary płyt na indywidualne zapytanie





DOKUMENTY ZWIĄZANE

Deklaracja właściwości użytkowych  
nr 06-DoP-2021-2 z Normą EN  
13163:2012

Atest higieniczny EPS nr B-BK-  
60211-0661/20

CENTRALA

YETICO S.A.  
ul. Towarowa 17a  
10-416 Olsztyn

+48 89 538 78 11  
yetico@yetico.com  
www.yetico.com

BIURA OBSŁUGI KLIENTA  
W FABRYKACH

OLSZTYN  
+48 89 538 78 51 / 52

GALEWICE  
+48 62 783 80 89 / 25

GORZÓW WLKP.  
+48 95 720 97 01 / 02

TARNOBRZEG  
+48 539 609 072  
+48 532 916 779

**BETA FASADA**