



GAMMA FASADA

Standardowe płyty styropianowe



λ
0,044
W/mK



do izolacji ścian,
w tym fasad



łatwa obróbka
i montaż



ekonomiczne
rozwiązania

Podczas stosowania produktu należy zawsze kierować się wskazaniem projektu budowlanego albo przepisami powszechnie obowiązującego prawa lub normami dotyczącymi obiektów budowlanych.

OPIS

Płyty styropianowe GAMMA FASADA produkowane są metodą spieniania polistyrenu i przeznaczone do termoizolacji ścian, w tym izolacji fasad. Produkt zgodny z normą zharmonizowaną EN 13163:2012+A1:2015.

GAMMA FASADA EPS S **EPS-EN 13163-T2-L3-W3- Sb5-P15-BS50-DS(N)5-DS(70,-)-3**

Standardowe wymiary płyt: 1000 x 500 [mm]

Grubość płyt: od 10 [mm], ze stopniowaniem co 10 [mm]

Krawędzie płyt: proste lub frezowane (głębokość frezu – 15 [mm])

ZASTOSOWANIE

- zewnętrzna izolacja cieplna wykonywana metodą lekką-mokrą [ETICS]
- zewnętrzna izolacja cieplna wykonywana metodą lekką-suchą
- izolacja cieplna w konstrukcjach wewnętrznych ścianek działowych
- zewnętrzna pozioma izolacja cieplna, m.in.:
 - stropów od spodu z okładziną
 - podłóg między legarami
 - lekkich stropów szkieletowych z okładziną
 - pomiędzy krokiewiami
 - stropodachów wentylowanych



SPRZEDAŻ
Dystrybutorzy
Klienci indywidualni

yetico.com/kontakt



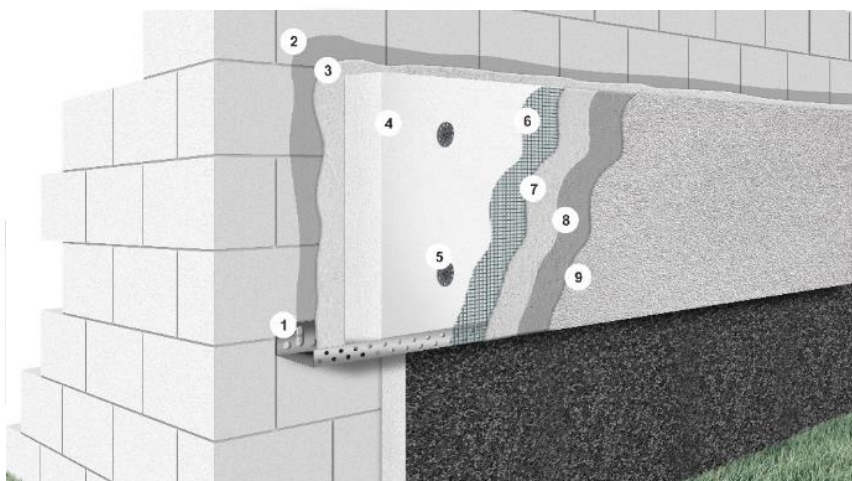
**DORADZTWO
INWESTYCYJNE**

yetico.com/kontakt

YETICO™

MONTAŻ

- Do aplikacji płyt EPS należy stosować materiały, które zgodnie z zaleceniami producentami nadają się do bezpośredniego kontaktu ze styropianem. Do montażu można użyć dedykowanych do tego klejów poliuretanowych (np.: kleju Termo-White), klejów na bazie cementu, mas bitumicznych lub innych.
- Po przymocowaniu płyt do ściany czy innej powierzchni, należy niezwłocznie przejść do kolejnych etapów prac dociepleniowych, zachowując jednak właściwą przerwę technologiczną, która zapewni uzyskanie odpowiednio mocnego połączenia styropianu z klejem i podłożem oraz stabilność i bezpieczeństwo całego systemu.
- Płyty można mocować mechanicznie przy pomocy kołków montażowych. Otwory po zastosowaniu otwornicy wypełnia się zaślepkami styropianowymi, które eliminują mostki termiczne i wpływają na estetykę elewacji.
- Po zakończeniu prac związanych z mocowaniem płyt EPS do ściany należy wykonać tzw. warstwę zbrojoną lub zastosować okładzinę, aby zabezpieczyć powierzchnię płyt przed działaniem warunków atmosferycznych, np.: promieni słonecznych, które powodują „żółknienie” płyt. W przypadku wystąpienia tego zjawiska, płyty należy przed wykonaniem kolejnych prac przeszliować.



PRZYKŁADOWY UKŁAD WARSTW ELEWACJI

1. Listwa startowa
2. Warstwa gruntująca
3. Zaprawa kolejowa
4. Warstwa termoizolacyjna – styropian fasadowy
5. Kołek mocujący
6. Siatka zbrojąca
7. Zaprawa klejowa
8. Warstwa gruntująca
9. Tynk



APLIKACJA ZAŚLEPKI PO ZAMOCOWANIU KOŁKA MONTAŻOWEGO



UWAGA

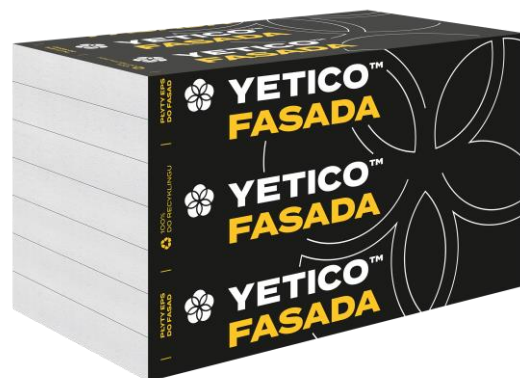
W kontakcie z płytami nie należy stosować substancji wpływających destrukcyjnie na styropian, np.: rozpuszczalników organicznych (aceton, benzen, nitro).

BHP, ŚRODOWISKO

Do cięcia i obróbki można używać narzędzi termicznych lub ogólnodostępnych (ręczne piły, noże). Przy pracy z płytami nie wymaga się specjalnych środków ochrony osobistej (rękawice, maski przeciwpyłowe, ubrania, okulary ochronne). Płyty EPS zgodnie z rozporządzeniem REACH nie zawierają substancji szkodliwych. Odpady zaleca się poddawać odzyskowi bądź recyklingowi.

PAKOWANIE

Płyty styropianowe GAMMA FASADA dostarczane są w paczkach w oryginalnych opakowaniach producenta z naklejoną etykietą zawierającą znak CE oraz wymagane informacje techniczne, które umożliwiają identyfikację produktu. Dodatkowo paczki transportuje się w formie ostreczowanych „balotów”, co zwiększa komfort pracy. Wyroby można transportować szybciej, łatwiej i z mniejszym prawdopodobieństwem uszkodzenia.



TRANSPORT, PRZECHOWYWANIE

Płyty należy transportować i przechowywać w sposób zabezpieczający przed uszkodzeniem i oddziaływaniem warunków atmosferycznych. Należy unikać długotrwałego nasłonecznienia.



PARAMETRY

Deklarowane właściwości klasy wg normy PN-EN 13163:2012+A1:2015	Wymagania lub tolerancje	
	Kody klas lub poziomów	Wartości
Grubość	T2	± 2 [mm]
Długość	L3	± 3 [mm]
Szerokość	W3	± 3 [mm]
Prostokątność na długości i szerokości	S _b 5	± 5/1000 [mm/mm]
Płaskość	P15	15 [mm]
Poziomy wytrzymałości na zginanie	BS50	≥ 50 [kPa]
Klasy stabilności wymiarowej w stałych normalnych warunkach laboratoryjnych ¹	DS(N)5	± 0,5 [%]
Poziomy stabilności wymiarowej w określonych warunkach temperatury i wilgotności ²	DS(70,-)3	≤ 3 [%]
Deklarowany współczynnik przewodzenia ciepła	[-]	≤ 0,044 [W/(m·K)]
Reakcja na ogień	Euroklasa	E
Grubość	T2	± 2 [mm]
Długość	L3	± 3 [mm]

¹ badanie w 23°C, 50% wilgotności względnej,

² badanie w temperaturze 70°C przez 48 godzin

OPÓR CIEPLNY I PAKOWANIE (dla płyt o standardowych wymiarach 500 x 1000 [mm])

Grubość	Opór cieplny	Liczba płyt w paczce [szt.]	Objętość paczki (pł. gładkie) [m ³]	Powierzchnia płyt (pł. gładkie) [m ²]	Objętość paczki (pł. frez) [m ³]	Powierzchnia płyt (pł. frez) [m ²]
10	0,20	60	0,3	30	-	-
20	0,45	30	0,3	15	-	-
30	0,65	20	0,3	10	-	-
40	0,90	15	0,3	7,5	-	-
50	1,10	12	0,3	6	-	-
60	1,35	10	0,3	5	-	-
70	1,55	8	0,28	4	-	-
80	1,80	7	0,28	3,5	0,268	3,34
90	2,00	6	0,27	3	0,258	2,87
100	2,25	6	0,3	3	0,287	2,87
110	2,50	5	0,275	2,5	0,263	2,39
120	2,70	5	0,3	2,5	0,287	2,39
130	2,95	4	0,26	2	0,248	1,91
140	3,15	4	0,28	2	0,268	1,91
150	3,40	4	0,3	2	0,287	1,91
160	3,60	3	0,24	1,5	0,229	1,43
170	3,85	3	0,255	1,5	0,244	1,43
180	4,05	3	0,27	1,5	0,258	1,43
190	4,30	3	0,285	1,5	0,272	1,43
200	4,50	3	0,3	1,5	0,287	1,43
210	4,75	2	0,21	1	0,201	0,96
220	5,00	2	0,22	1	0,210	0,96
230	5,20	2	0,23	1	0,220	0,96
240	5,45	2	0,24	1	0,229	0,96
250	5,65	2	0,25	1	0,239	0,96
260	5,90	2	0,26	1	0,248	0,96
270	6,10	2	0,27	1	0,258	0,96
280	6,35	2	0,28	1	0,268	0,96
290	6,55	2	0,29	1	0,277	0,96
300	6,80	2	0,3	1	0,287	0,96

Inne grubości i wymiary płyt na indywidualne zapytanie





DOKUMENTY ZWIĄZANE

Deklaracja właściwości użytkowych
nr 05-DoP-2021-2 z Normą EN
13163:2012

Atest higieniczny B-BK-60211-
0661/20

CENTRALA

YETICO S.A.
ul. Towarowa 17a
10-416 Olsztyn

+48 89 538 78 11
yetico@yetico.com
www.yetico.com

BIURA OBSŁUGI KLIENTA
W FABRYKACH

OLSZTYN
+48 89 538 78 51 / 52

GALEWICE
+48 62 783 80 89 / 25

GORZÓW WLKP.
+48 95 720 97 01 / 02

TARNOBRZEG
+48 539 609 072
+48 532 916 779

GAMMA FASADA