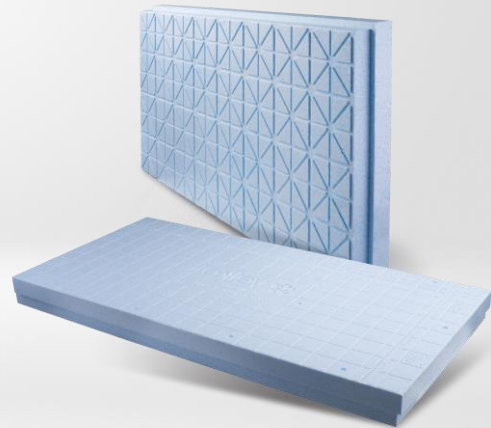




# AQUA EPS-P 100

Płyty styropianowe  
o obniżonej chłonności  
wody



$\lambda$   
**0,036**  
**W/mK**



duża wytrzymałość  
na nacisk do 3,0 t/m<sup>2</sup>



do izolacji przegród  
narażonych na wilgoć



niska  
nasiąkliwość



stabilność  
wymiarowa

Podczas stosowania produktu należy zawsze kierować się wskazaniem projektu budowlanego albo przepisami powszechnie obowiązującego prawa lub normami dotyczącymi obiektów budowlanych.

## OPIS

Płyty styropianowe AQUA EPS-P 100 produkowane są metodą spieniania i formowania wtryskowego polistyrenu wzbogaconego o środki obniżające chłonność wody. Płyty przeznaczone są do termoizolacji przegród budowlanych, w szczególności w miejscach zawilgoconych i narażonych na okresowe działanie wody. Produkt zgodny z normą zharmonizowaną EN 13163:2012+A1:2015.

AQUA EPS P100 **EPS-EN 13163-T1-L3-W2-Sb2-P5-BS150-CS(10)100-WL(T)2**

**Standardowe wymiary płyty:** 1230 x 615 [mm]

**Grubość płyty:** od 50 [mm], ze stopniowaniem co 10 [mm]

**Krawędzie płyty:** frezowane (głębokość frezu – 15 [mm])

## ZASTOSOWANIE

- **izolacja cieplna przegród o obciążeniach użytkowych do 3,0 t/m<sup>2</sup>**
- izolacja w miejscach narażonych na działanie wody i wilgoci, m.in.:
  - zewnętrznych ścian fundamentowych i cokołów
  - podziemnych części budynku, np.: ścian piwnic
  - tarasów
  - pomieszczeń o dużej wilgotności, np.: chłodni, myjni, łazienek



**SPRZEDAŻ**  
Dystrybutorzy  
Klienci indywidualni

[yetico.com/kontakt](http://yetico.com/kontakt)



**DORADZTWO  
INWESTYCYJNE**

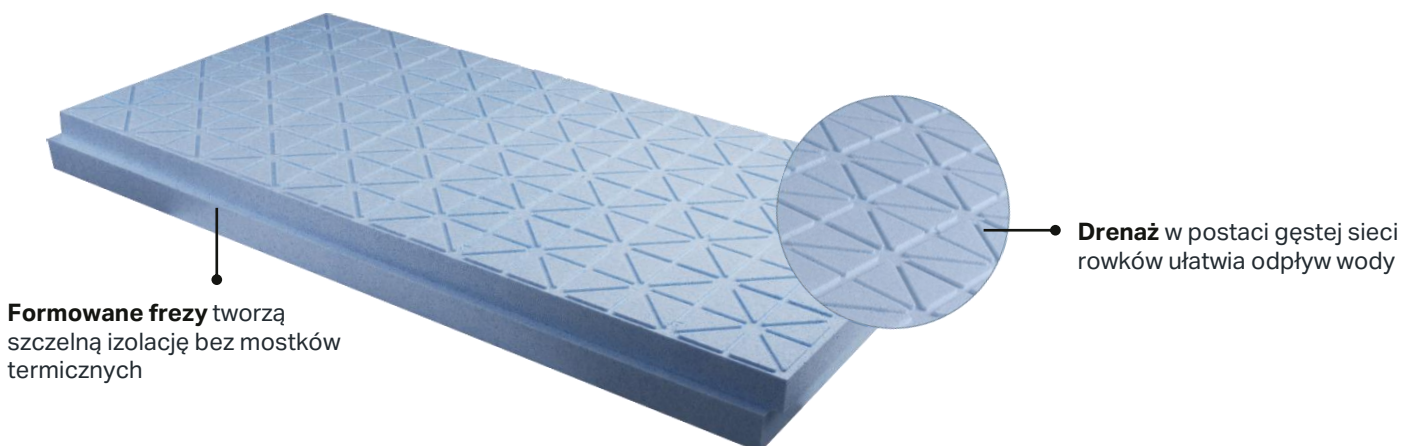
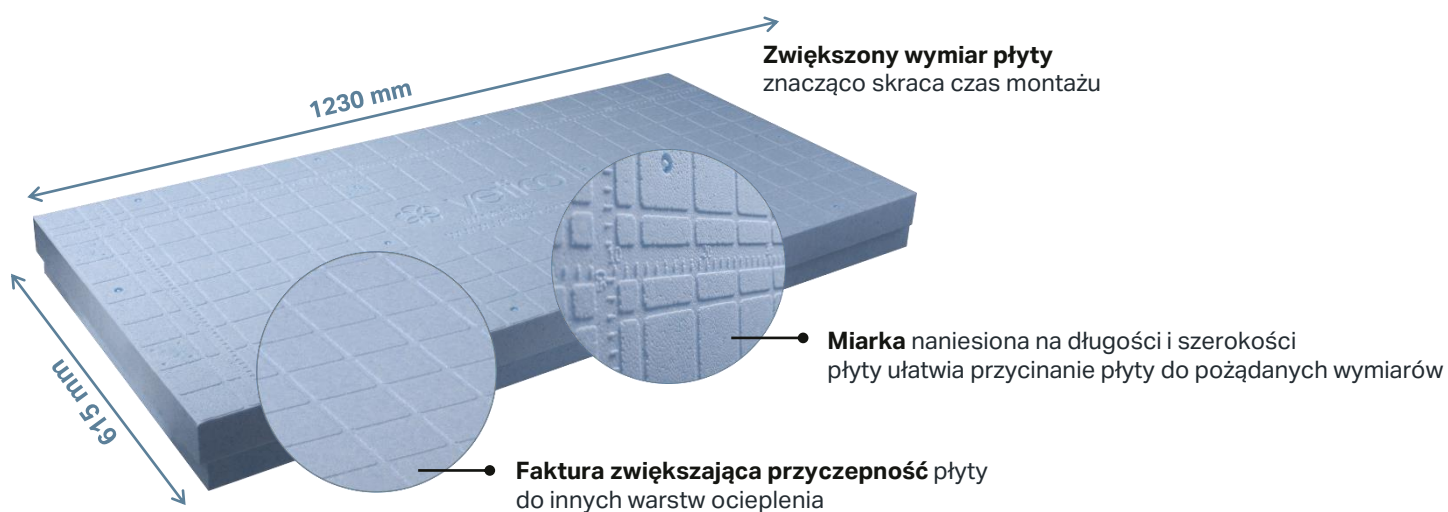
[yetico.com/kontakt](http://yetico.com/kontakt)

**YETICO™**

## WŁAŚCIWOŚCI STYROPIANU AQUA

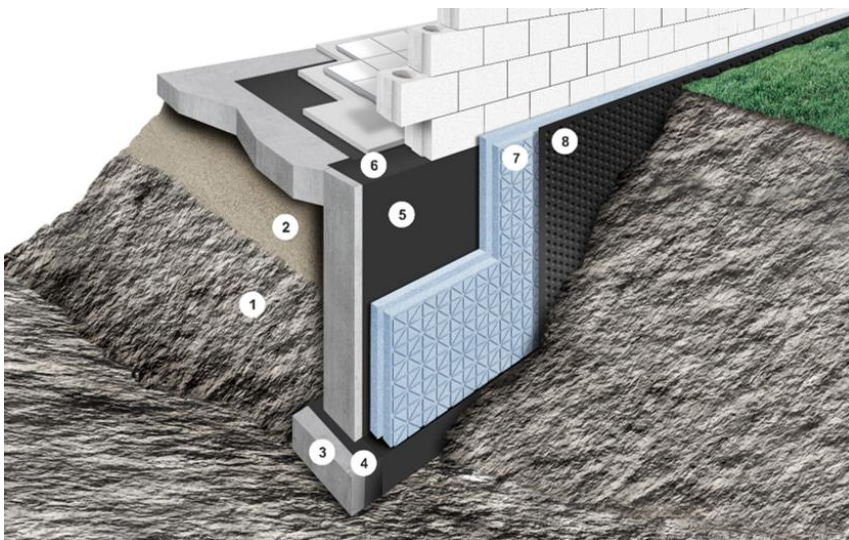
AQUA to styropian wyprodukowany z myślą o ochronie cieplnej przegród narażonych na okresowe działanie wody oraz wilgoci. Jest dobrym wyborem przy izolacji m.in.: fundamentów, tarasów czy podłóg na gruncie dzięki temu, iż łączy w sobie kilka ważnych parametrów i cech.

- Bardzo dobry współczynnik przewodzenia ciepła ( $\lambda$  0,036 [W/mK]), który decyduje o tym, co najważniejsze w termoizolacji, czyli komforcie cieplnym.
- Niska nasiąkliwość, która wynosi nie więcej niż 2%. Nasiąkliwość odnosi się do określenia okresowego pogorszenia izolacyjności cieplnej w przypadku zawilgocenia materiału. Dlatego w miejscach zawilgoconych AQUA spełni funkcję termoizolacyjną lepiej niż standardowy styropian - absorpcja wody w jej przypadku jest znikoma.
- Wysoka wytrzymałość, która przekłada się na wartość obciążenia użytkowego, możliwego do zastosowania. Płyty AQUA mogą być głęboko osadzone w gruncie lub też stanowić doskonałą warstwę termoizolacji poziomej.
- Powtarzalność wymiarowa. Każda płyta produkowana jest oddzielenie w zamkniętej formie, dlatego płyty są identyczne i idealnie do siebie pasują. Powtarzalność, wyposażenie we frezy oraz kilka innych cech uzyskanych dzięki produkcji wtryskowej sprawia, że płyty tworzą szczelną izolację bez mostków termicznych, a montaż jest szybki i łatwy.



## MONTAŻ PŁYT PRZY IZOLACJI FUNDAMENTÓW

- W przypadku izolacji ścian fundamentowych poniżej poziomu gruntu aplikacja płyt następuje przy użyciu przeznaczonych do tego klejów poliuretanowych (np. Termo-AQUA), klejów na bazie cementu, mas bitumicznych na bazie dyspersji wodnej lub innych przeznaczonych do tego celu materiałów.
- Poniżej poziomu gruntu nie mocuje się płyt mechanicznie i zaleca się zastosowanie warstwy rozdzielającej płyty od gruntu w postaci folii kubełkowej lub innych przeznaczonych do tego powłok.
- Powyżej poziomu gruntu można przytwierdzić płyty do przegrody za pomocą łączników mechanicznych oraz należy wykonać warstwę zbrojoną.



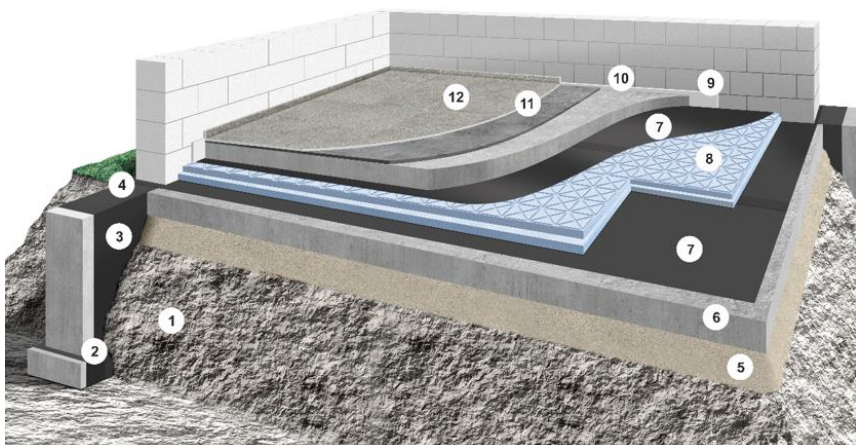
### PRZYKŁADOWY UKŁAD WARSTW PRZY IZOLACJI FUNDAMENTU:

1. Grunt rodzimy
2. Podsypka piaskowa
3. Ława fundamentowa
4. Pozioma izolacja przeciwwilgociowa (papa)
5. Pionowa izolacja przeciwwilgociowa (dyspersyjna masa bitumiczna)
6. Papa termozgrzewalna
7. Warstwa termoizolacyjna – styropian AQUA YETICO
8. Folia kubełkowa



## MONTAŻ PŁYT PRZY IZOLACJI PODŁOGI NA GRUNCIE

- Przystępując do prac termoizolacyjnych należy sprawdzić, czy podłoże jest płaskie i suche. W razie potrzeby należy je wyrównać.
- Przy ocieplaniu podłogi na gruncie należy zastosować izolację przeciwwilgociową (np.: w formie folii PE, papy podkładowej, mas bitumicznych) układaną na warstwie podkładu betonowego.
- Na styku stropu czy podłogi ze ścianą lub słupem stosuje się dylatację obwodową (najczęściej samoprzylepną taśmę PE), która zapobiega powstawaniu mostków termicznych, ewentualnych uszkodzeń stropów, podłóg w postaci spękań oraz zapobiega przenoszeniu się dźwięków uderzeniowych.
- Płyty układa się w rzędy, zaczynając od narożnika. Należy pamiętać, aby układać je z odpowiednim przesunięciem (mijankowo), unikając nakładania się styków płyt. Jeżeli projekt zakłada w warstwie izolacyjnej jakiegokolwiek instalacje, płyty układa się warstwowo, gdzie pierwsza warstwa będzie miała za zadanie wyrównać powierzchnię. Druga, ciągła warstwa płyt, zostanie przykryta folią budowlaną, która będzie stanowić izolację przeciwwilgociową, a następnie zostanie położona wylewka.



### PRZYKŁADOWY UKŁAD WARSTW PODŁOGI NA GRUNCIE:

- Grunt rodzimy
- Pozioma izolacja przeciwwilgociowa (np.: papa)
- Pionowa izolacja przeciwwilgociowa (np.: dyspersyjna masa bitumiczna)
- Papa
- Podsypka piaskowa
- Podbudowa betonowa
- Izolacja przeciwwilgociowa (folia budowlana)
- Warstwa termoizolacyjna – styropian AQUA YETICO
- Dylatacyjna taśma brzegowa z folią
- Wylewka podkładu
- Wylewka samopoziomująca
- Posadzka (np.: płytki)
- Listwa przypodłogowa



## UWAGA

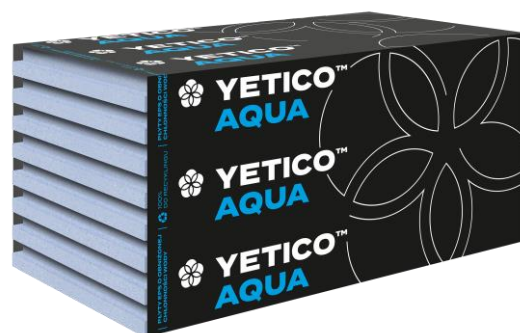
W kontakcie z płytami nie należy stosować substancji wpływających destrukcyjnie na styropian, np.: rozpuszczalników organicznych (aceton, benzen, nitro).

## BHP, ŚRODOWISKO

Do cięcia i obróbki można używać narzędzi termicznych lub ogólnodostępnych (ręczne piły, noże). Przy pracy z płytami nie wymaga się specjalnych środków ochrony osobistej (rękawice, maski przeciwpyłowe, ubrania, okulary ochronne). Płyty EPS zgodnie z rozporządzeniem REACH nie zawierają substancji szkodliwych. Odpady zaleca się poddawać odzyskowi bądź recyklingowi.

## PAKOWANIE

Płyty styropianowe AQUA EPS-P 100 dostarczane są w paczkach w oryginalnych opakowaniach producenta z naklejoną etykietą zawierającą znak CE oraz wymagane informacje techniczne, które umożliwiają identyfikację produktu. Dodatkowo paczki transportuje się w formie ostreczowanych „balotów”, co zwiększa komfort pracy. Wyroby można transportować szybciej, łatwiej i z mniejszym prawdopodobieństwem uszkodzenia.



## TRANSPORT, PRZECHOWYWANIE

Płyty należy transportować i przechowywać w sposób zabezpieczający przed uszkodzeniem i oddziaływaniem warunków atmosferycznych. Należy unikać długotrwałego nasłonecznienia.



## PARAMETRY

Deklarowane właściwości klasy wg normy PN-EN 13163:2012+A1:2015	Wymagania lub tolerancje	
	Kody klas lub poziomów	Wartości
Grubość	T1	±1 [mm]
Długość	L3	± 3 [mm]
Szerokość	W2	± 2 [mm]
Prostokątność na długości i szerokości	S <sub>b</sub> 2	± 2/1000 [mm/mm]
Płaskość	P5	5 [mm]
Poziomy wytrzymałości na zginanie	BS150	≥ 150 [kPa]
Poziomy naprężenia ściskającego przy 10% odkształceniu względnym	CS(10)100	≥ 100 [kPa]
Poziom nasiąkliwości wody przy całkowitym, długotrwałym zanurzeniu – badanie wykonywane zgodnie z PN-EN 12087, metodą 2A – tj. na próbce zanurzonej całkowicie w wodzie przez okres 28 dni	WL(T)2	≤ 2 [%]
Deklarowany współczynnik przewodzenia ciepła	[-]	≤ 0,036 [W/(mK)]
Reakcja na ogień	Euroklasa	E
Grubość	T1	±1 [mm]
Długość	L3	± 3 [mm]

## OPÓR CIEPLNY

Grubość [mm]																				
50	60	70	80	90	100	110	120	130	140	150	160	170	180	190	200	210	220	230	240	250
Opór cieplny RD [m²K/W]																				
1,35	1,65	1,90	2,20	2,50	2,75	3,05	3,30	3,60	3,85	4,15	4,40	4,70	5,00	5,25	5,55	5,80	6,10	6,35	6,65	6,90

## PAKOWANIE

(dla płyt o obniżonej chłonności wody AQUA o wymiarach 1230 x 615 [mm])

Grubość [mm]	50	60	70	80	90	100	110	120	130	140	150	160	170	180	190	200	210	220	230	240	250
Liczba płyt w paczce [szt.]	10	8	7	6	5	5	4	4	3	3	3	3	2	2	2	2	2	2	2	2	2
Objętość paczki [m³]	0,365	0,350	0,357	0,350	0,328	0,365	0,321	0,350	0,284	0,306	0,328	0,350	0,248	0,262	0,277	0,292	0,306	0,321	0,335	0,350	0,365
Powierzchnia płyt [m²]	7,29	5,83	5,10	4,37	3,65	3,65	2,92	2,92	2,19	2,19	2,19	2,19	1,46	1,46	1,46	1,46	1,46	1,46	1,46	1,46	1,46





DOKUMENTY ZWIĄZANE

Deklaracja właściwości użytkowych  
nr 15-DoP-2021-2 z Normą EN  
13163:2012

Atest higieniczny EPS nr B-BK-  
60211-0661/20

CENTRALA

YETICO S.A.  
ul. Towarowa 17a  
10-416 Olsztyn

+48 89 538 78 11  
yetico@yetico.com  
www.yetico.com

BIURA OBSŁUGI KLIENTA  
W FABRYKACH

OLSZTYN  
+48 89 538 78 51 / 52

GALEWICE  
+48 62 783 80 89 / 25

GORZÓW WLKP.  
+48 95 720 97 01 / 02

TARNOBRZEG  
+48 539 609 072  
+48 532 916 779

# AQUA EPS-P 100